

Réunion 4 juin 2013

CoTITA Normandie Centre



Une dynamique d'action et d'anticipation



NORMES FRANCAISES ET EUROPEENNES

MATERIELS D'ENTRETIEN ET D'EXPLOITATION DES ROUTES (MEER)

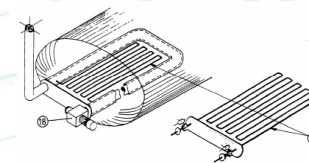
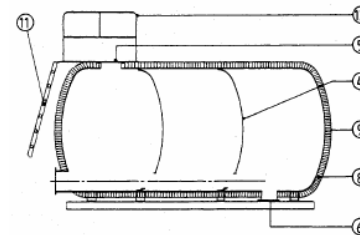
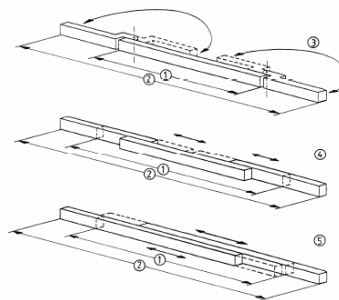
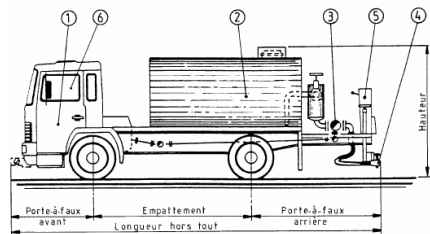


Des normes de terminologie

→ définissent les termes du métier et les types de machines

Ex. : fauchage ≠ débroussaillage ≠ taille mécanique des végétaux
 Une “Répandeuse Gravillonneur Synchronique” est définie précisément (*NF P 98-707*)

→ peuvent décrire les constituants principaux d'un matériel



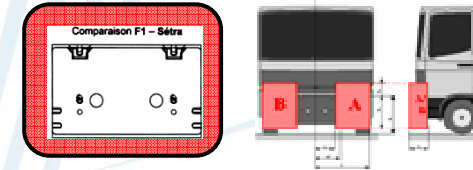
→ parfois disponibles en version trilingue (*NF EN 15144*)

Des normes contenant des exigences techniques (1/2)

❖ Liées à des besoins “utilisateurs” :

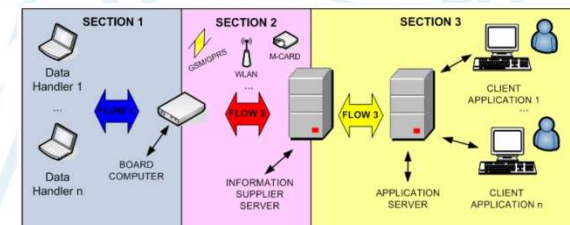
→ meilleure interchangeabilité des accessoires sur porteurs

Ex.: plaques frontales d'adaptation F1, F2, F3,..
(NF EN 15432)



→ tracer les données spatio-temporelles et “métiers”

Ex.: protocole d'acquisition et transfert de données entre machine et serveur distant
(NF EN 15430-1 et NF EN 15430-2)



Des normes contenant des exigences techniques (2/2)

❖ Liées aussi à la réglementation en matière de sécurité 

→ garantir la sécurité, l'ergonomie et le confort de l'opérateur dans tout le cycle de vie de la machine (utilisation, maintenance, transport,..)

Ex.: NF EN 13020, NF EN 13524, NF EN 13021, NF EN 13019

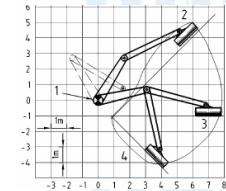
Rappel: Obligation employeur d'acheter des équipements de travail conformes à la réglementation

Des normes contenant aussi des essais normalisés

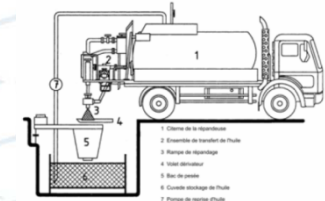
❖ Liées aux besoins “utilisateurs”

→ vérifier les caractéristiques de performance des machines

Ex.: Portée horizontale d'un bras articulé de fauchage ou largeur effective de coupe d'un outil de fauchage mesurées désormais suivant une même méthode en Europe (*NF EN 15436-2*)



Ex.: Essais relatifs au dosage et à la répartition transversale et longitudinale des enduits (*NF P 98-726*) ou des fondants routiers



❖ Liées aussi à des exigences de sécurité

→ contrôler le respect de ces exigences

Ex.: Test de projections d'objets pour faucheuses (protocole d'essai, critères d'acceptation) (*NF EN 13524*)



→ Parution prochainement d'un amendement à la norme *NF EN 13524*

Normes “MEER” (en résumé)

❖ Normes de TERMINOLOGIE:

→ Vocabulaire commun pour se comprendre



❖ Normes de PERFORMANCE

→ Exigences techniques pour répondre à des besoins “métiers”



→ Essais pour caractériser les machines et permettre de les comparer à partir des mêmes critères “métiers”

❖ Normes de SECURITE (liées à la réglementation)



→ Exigences techniques pour préserver la sécurité, l'ergonomie et le confort de l'opérateur

→ Essais harmonisés et reproductibles pour vérifier que l'objectif de sécurité est atteint



Tél. : 33 (0)1 47 17 63 20 – Fax : 33 (0)1 47 17 62 60 – E-mail : cisma@cisma.fr

45 rue Louis Blanc, 92400 Courbevoie – 92038 Paris La Défense Cedex

**Syndicat des équipements
pour Construction
Infrastructures
Sidérurgie et Manutention**

Membre des Comités européens CECE, CECOF, CEMAFON, CEO, FEM



**MEMBRE
DE LA
FIM**