

# Introduction de l'opération SIGR

Systeme d'Information pour la gestion du reseau routier  
national

Olivier Gleizes

Cerema Méditerranée – DCEDI/AGIL

# Un peu d'histoire sur le SIGR

- Le schéma directeur SIR « système d'information routier », lancé par le SETRA à la fin des années 1990, avait pour but de proposer aux différents métiers un cadre commun de développement de l'informatique en introduisant notamment le concept de référentiel routier de localisation partagé entre les différents métiers.
- Le SIGR, Système d'Information pour la Gestion et l'exploitation du Réseau routier national propose un cadre pour organiser et héberger les sous-systèmes d'information des métiers intervenant dans la gestion et l'exploitation du réseau routier national. En mettant des composants communs (s'appuyant sur les technologies modernes de la géomatique et d'internet) à la disposition des sous-systèmes métiers, le SIGR devrait en faciliter le développement et le déploiement
- Refonte à partir de 2007 à la demande de la DIT et des DIR

# Le SIGR

---

## COMMENT ?

- Ce système d'information partagée est construit sur l'application **ISIDORV3**
  - Gestionnaire de la base de données du patrimoine routier
  - Outil de consolidation et de restitution des données routières au niveau national
- Il s'appuie sur des nouveaux référentiels routiers conformes au MERIU v2 (Modèle d'échange du référentiel routier inter-urbain) produit par le futur outil **GRAF** (Gestionnaire de référentiel routier inter-urbain) .

L'application ISIDORV3 constitue **un socle commun** à des systèmes métiers intégrés dans le SIGR indépendamment les uns des autres.

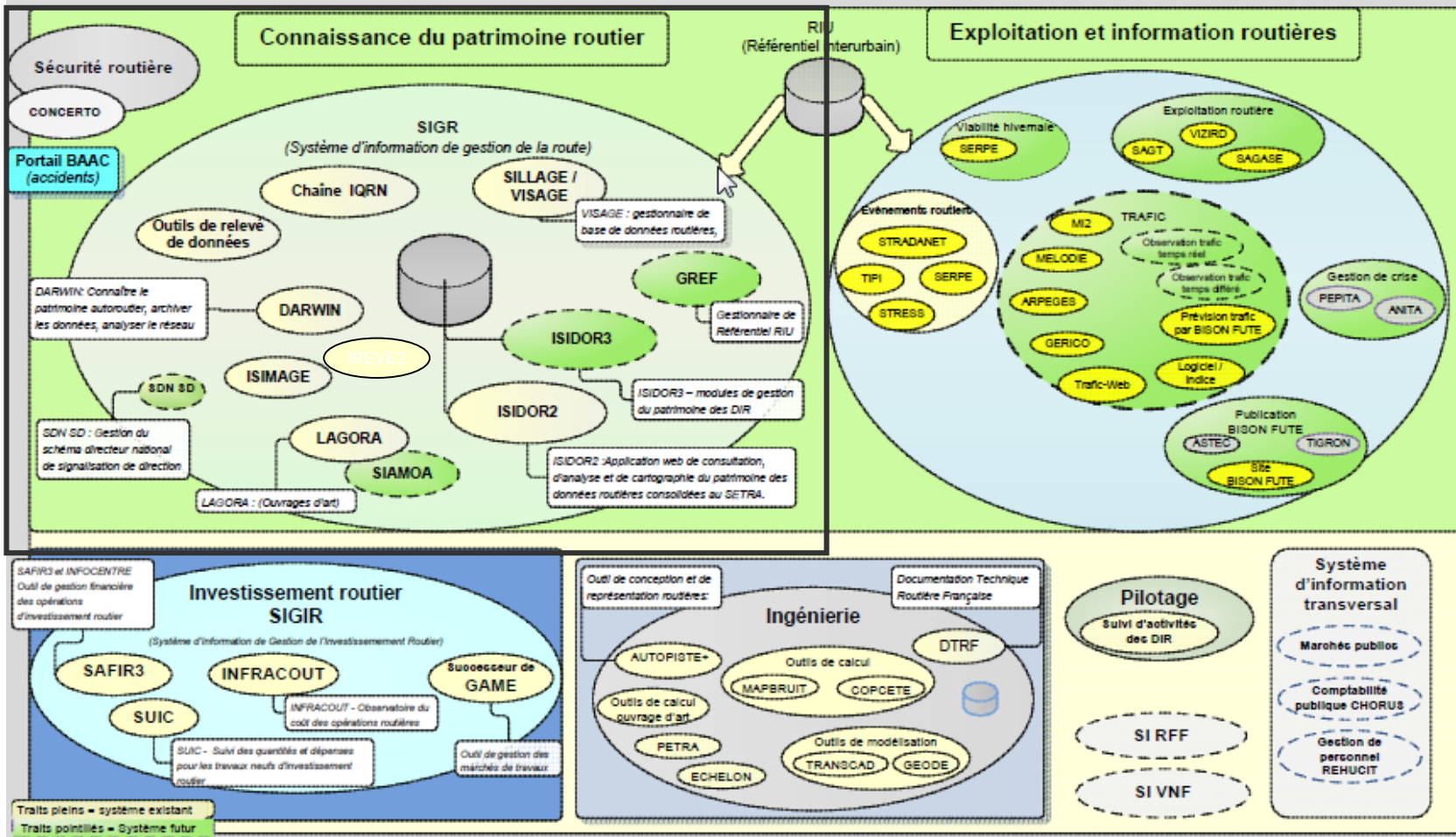
# Le schéma général du SIGR



DGITM / Direction des infrastructures de transport (DIT)  
DGITM/ SAGS / AG2 (Bureau des systèmes d'information des transports terrestres et maritimes)

Comité directeur des SI de la DIT  
18 mai 2015

## Systèmes d'information des infrastructures linéaires



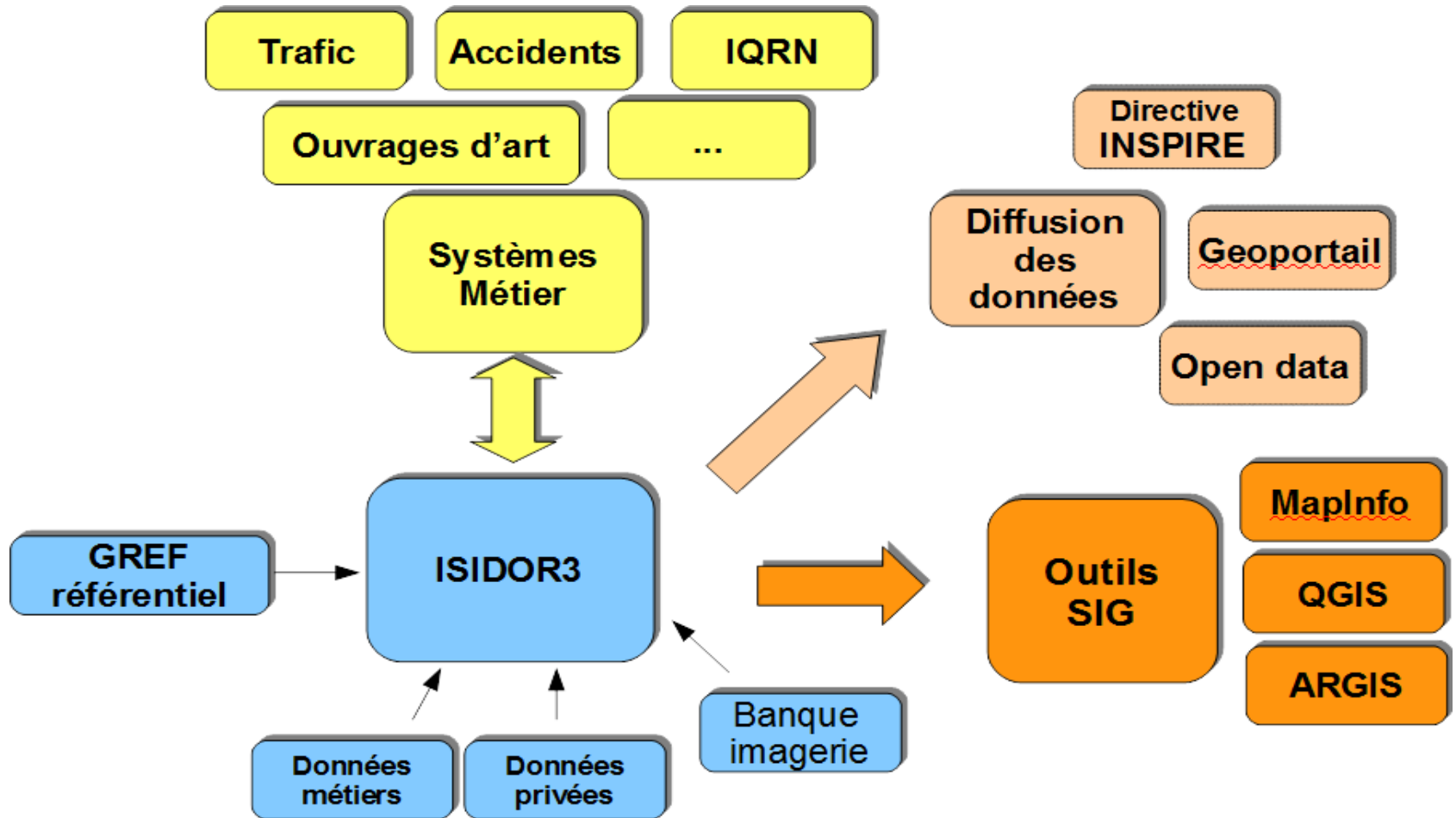
DGITM / SAGS / AG2

V.1.0 / Documentation technique des systèmes d'information des infrastructures de transport et matériaux / Site Intranet : <http://intra.dgitm.dites-systemes-d-information-de-la-0482.html>

Version du : 09/10/2013

Maj : 01/08/2016 16:08

# Le SIGR



# Le SIGR, un système d'information à deux niveaux.

## **POUR QUOI FAIRE ?**

Le SIGR doit apporter toute l'aide nécessaire aux activités de gestion et d'exploitation de la route.

## **POUR QUI ?**

Le SIGR, un système d'information à deux niveaux.

**Local** : Orienté vers la gestion et l'exploitation du réseau routier d'une DIR (Directions interdépartementales des routes),

**National** : Orienté vers la vision globale du réseau RRN, il permettra au niveau central (DGITM/DIT/GRT, CEREMA/DTITM, CEREMA/DTER) de disposer de la connaissance du patrimoine routier national nécessaire à l'élaboration de la politique routière d'entretien et d'exploitation.

# Organisation du projet

---

## **PRESENTATION DE l'organisation du projet**

# Maîtrise d'Ouvrage (MOA , AMOA , MOAD)

---

## QUI ?

Les principaux contributeurs

### La maîtrise d'ouvrage sur l'opération SIGR

1. le maître d'ouvrage stratégique (MOA),
  - a) la DGITM/DIT/GRT,
2. l'assistant à maîtrise d'ouvrage (AMO ou AMOA),
  - b) la DGITM/SAGS/AG2,
3. le maître d'ouvrage délégué (MOAD),
  - c) le CEREMA/DTecITM/CSTM/DCST
4. l'expert métiers,
  - d) le CEREMA/DTerMed./DCEDI/AGIL,

a) Direction Générale des Infrastructures des Transports et de la Mer/Sous direction de la Gestion du Réseau Routier non concédé et du Trafic

b) Service de l'Administration Générale et de la Stratégie/Bureau des systèmes d'Information des transports terrestres et maritimes

c) CEREMA/Direction technique infrastructures de transport et matériaux/Centre de la sécurité des transports et de la mobilité/division connaissance des systèmes de transport

d) CEREMA/Direction Territoriale Méditerranée./Département conception et Exploitation durables des infrastructures/ service appui géomatique et infrastructure linéaire AGIL: Service appui géomatique pour des expertises métiers et un support en assistance à maîtrise d'ouvrage auprès de MOAD.



# Maîtrises d'œuvres (MOE)

---

## QUI ?

Les principaux contributeurs

### Les maîtrises d'œuvres sur l'opération SIGR

1. le maître d'œuvre (MOE),
  - a) le CEREMA/DTecITM/CITS/DRD;  
Applications ISIDORV2 et ISIDORV3
2. le maître d'œuvre (MOE),
  - b) le CPII/DOE/G2R;  
Application GREF Gestionnaire de Référentiel Routier Interurbain V2
3. le maître d'œuvre (MOE),
  - c) Pôle national d'accompagnement et de déploiement CPII/DOE/GAD (PNAD)
4. le maître d'œuvre (MOE),
  - d) Pôle national de production du RIU CPII/DOE/G2R (PNP)

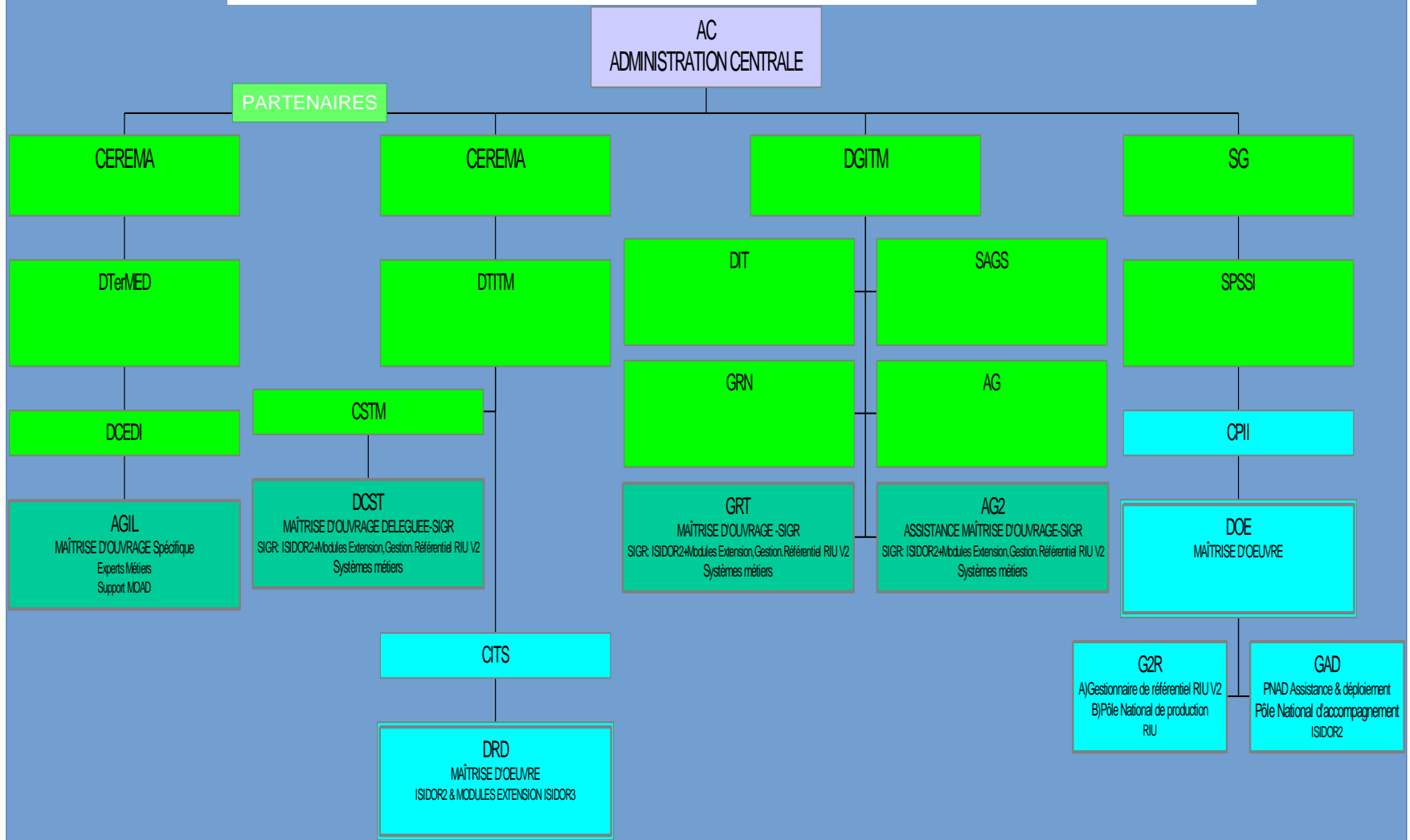
*a) CEREMA/Direction technique infrastructures de transport et matériaux/Centre Informatique Technique et scientifique/ Division Référentiels Données*

*b) Centre de prestations et d'ingénierie informatique/ Département Opérationnel Est. Pour le GESTIONNAIRE de REFERENTIEL Routier Inter Urbain V2*

*c) Centre de prestations et d'ingénierie informatique/ Département Opérationnel Est/ Groupe d'accompagnement et déploiement des systèmes d'information  
Pôle National d'Assistance et de Déploiement*

*d) Centre de prestations et d'ingénierie informatique/ Département Opérationnel Est/ Groupe d'expertise du référentiel routier/Pôle National de Production du Référentiel Inter Urbain*

# Contributeurs SIGR 2015-2016



# Calendrier

## QUAND ?

- Évolution en parallèle des différentes applications
- Les derniers noyaux dur (Isidor V3 et GREF)
  - Opérationnels en 2015
  - Nouvelles évolutions/adaptation en 2016
  - Actuellement mise en place du projet de maintien en condition opérationnelle pour prendre en compte les évolutions des outils
- Les évolutions futures : SIAMOA

# Le SIGR : Présentation d'isidor V3

