

Cotita du 17 octobre 2018

Retour sur la CNIM du 11 juillet 2018



Les sujets abordés

Le distributeur de cônes

SYSCOR

Le projet Yellow

Bandes rugueuses

FLR/FLU décalable

Pince à déchets ergonomique

Fauchage avec exportation



Le distributeur de cônes

Principe : dispositif simple, meilleure protection des agents (éloignement du trafic), réduction des TMS

Marché public avec un carrossier

Tranche Ferme : installation sur quelques véhicules dans les DIR pour la phase d'expérimentation

Tranches optionnelles : Déploiement dans les DIR



SYSCOR

Dispositif SANEF (brevet)

Principe : Attelage/Dételage d'une remorque depuis le poste de conduite

Intérêt : limiter l'exposition des agents, limiter la violence du choc en cas de choc sur la FLR (le véhicule tracteur n'est plus présent)



Opérationnel sur camion (autorisation du CNRV), développement en cours pour fourgon

Difficulté à rentrer dans le balisage pour venir ré-atteler

Problème de la compatibilité avec les remorques actuelles

Problème des FLR anciennes qui ne fonctionnent pas toutes par radio et qui nécessiteraient quand même de descendre pour les mettre en œuvre

Le SYSCOR n'est pas prioritaire, préférence aux atténuateurs de choc

Le projet YELLOW

Principe : alerter en cas d'intrusion dans un chantier (renforcement de la signalisation lumineuse)

Expérimentation réalisées : acceptabilité plutôt bonne

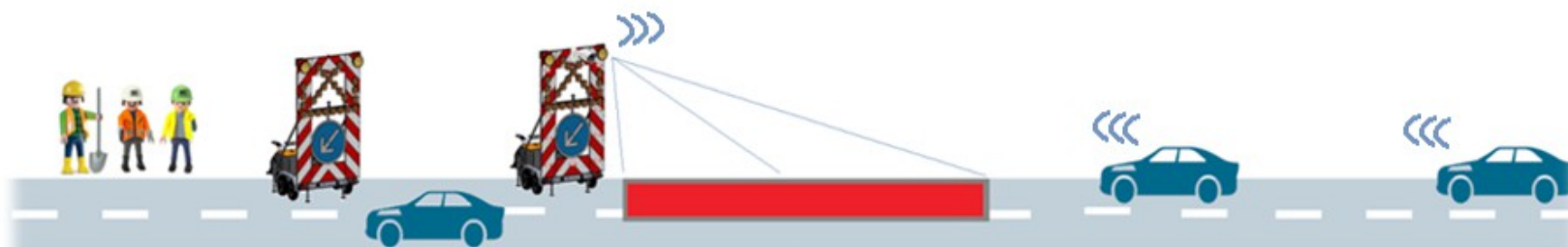
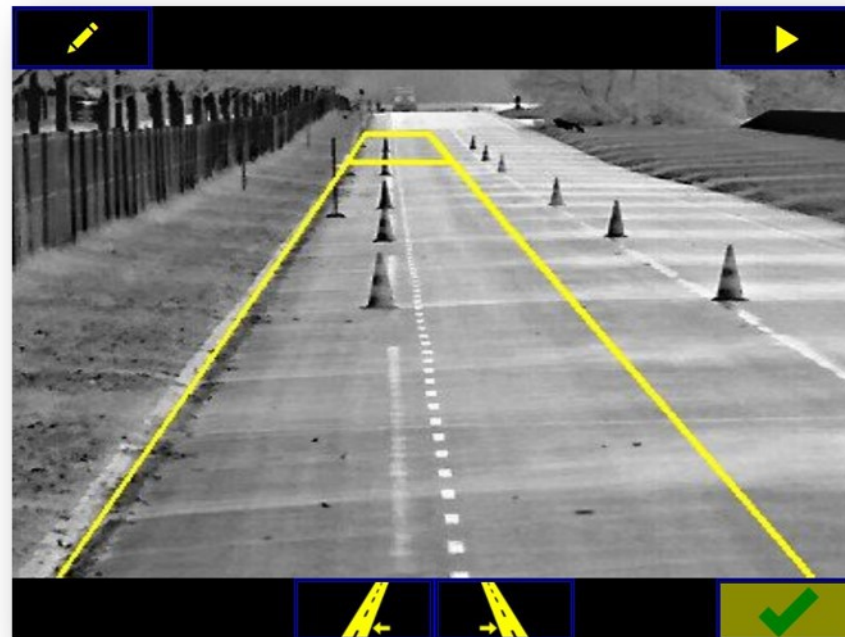
Observation des trajectoires et des vitesses : pas d'effet, donc différentes modalités d'alerte seront étudiées pour avoir une meilleure efficacité sur les agents et les usagers

Alerte embarquée dans le véhicule de l'utilisateur (en lien avec le projet Sccop)

Expérimentation prolongée

Aximum commercialise le dispositif : acquisition d'1 ou 2 par les DIR puis bilan d'ici 2 ans

Le projet YELLOW



Bandes rugueuses

Principe : pose de bandes rugueuses amovibles en amont des FLR

DIR Nord a expérimenté : résultat positif

Prolongation expérimentation jusqu'à fin 2018 pour consolider les résultats

Machine pour la pose/dépose (30 000 €)

Jeu de 5 bandes 10 000 \$

Déploiement dans les DIR envisagé (marché ? accord-cadre d'une DIR ? UGAP ?)

Recensement des besoins des DIR



FLR/FLU décalable

Principe : décalage de la FLR par rapport à la remorque pour limiter les conséquences en cas de choc

3 FLU ont été livrées aux DIR Méditerranée, Massif Central, Est

La DIR Est a fait des essais sur piste, système jugé dangereux

En voie de gauche, on ne peut plus descendre du véhicule (qui est serré à gauche)

Dispositif vendu par Aximum



Pince à déchets ergonomique

Objectif : limiter les TMS

Recherche de solutions et réalisation
d'un prototype par la SEMR



Fauchage avec exportation (DIR Ouest)

Principe : Ramasser les produits de fauche pour les valoriser dans une unité de méthanisation. Mélangée avec du fumier et d'autres résidus agricoles, l'herbe est transformée dans le méthaniseur et permet de produire de l'engrais, de la chaleur et de l'électricité.

"La DIR Ouest expérimente depuis 2015 la valorisation des produits de fauche sur son réseau (District de Saint Briec - CEI de Loudéac - RN 164).

Dans un premier temps pour réaliser la fauche par aspiration la DIR Ouest a fait appel à un prestataire extérieur. Aujourd'hui, la DIR Ouest possède les matériels adaptés et adaptables. Ce qui a permis de louer un dispositif de fauche avec aspiration. (préalable avant acquisition).

Le groupe de fauche est d'une largeur de 1,25 m. Il est utilisé sur les accotements et les fossés. La réalisation des talus est possible. L'herbe est actuellement transportée chez un méthaniseur proche du réseau. Ce produit pourrait être valorisé en compost.

Cette expérimentation a été suivi scientifiquement par le CEREMA Ouest (quantitatif, floristique, pouvoir méthanogène, coût).

Une convention à titre expérimental a été établi. Pour donner suite à l'expérimentation, la DIR Ouest consulte son service juridique afin de se mettre



Le CEI en action



Fauchage et aspiration



Un rendu parfait !



Déchargement d'un caisson

