

# Contrôles de saleuses du réseau National

Bilan sur une série d'essais réalisés en 2015, sur 28 machines, avec l'outil Odemie, dans une DIR non équipée de ce système

Philippe BERNARD - Cerema NC/LRB/USER/SEMR



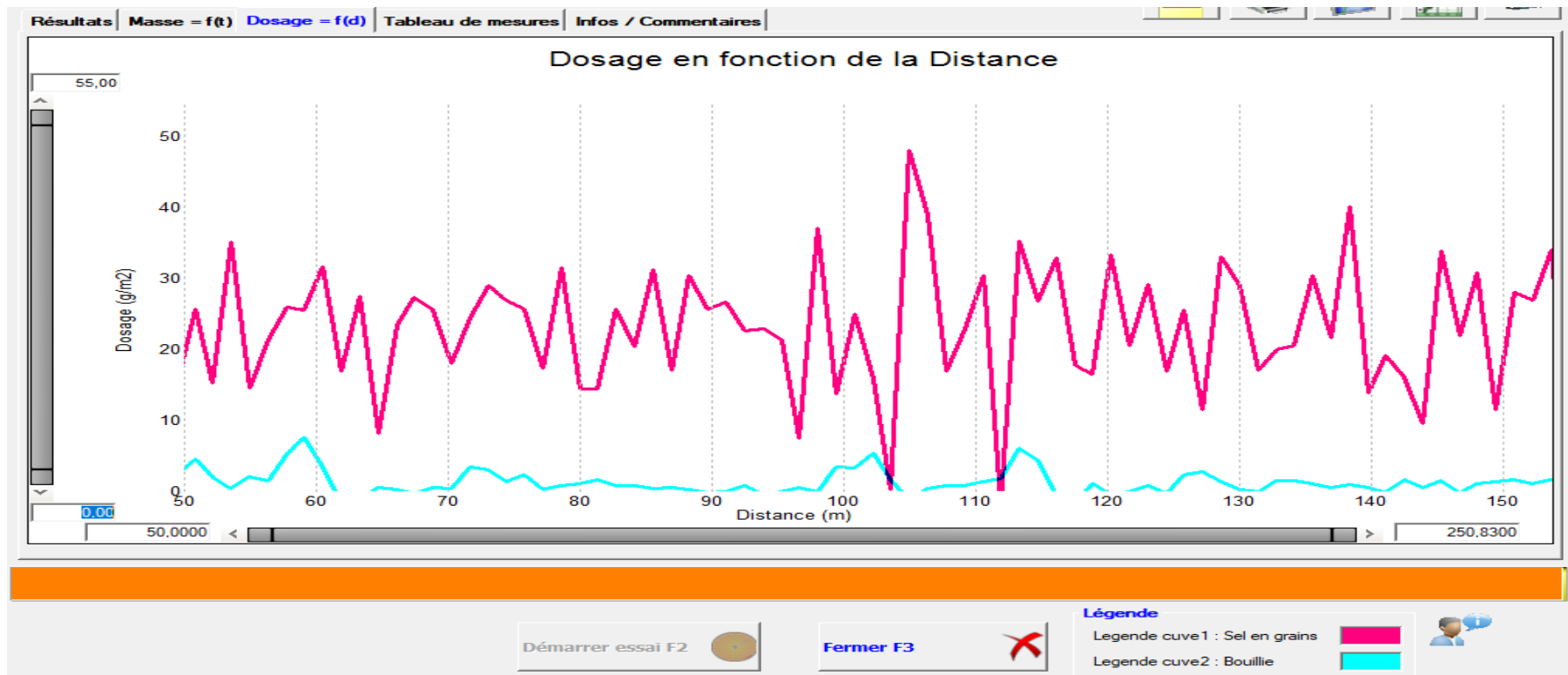
# Outil Odemie en situation



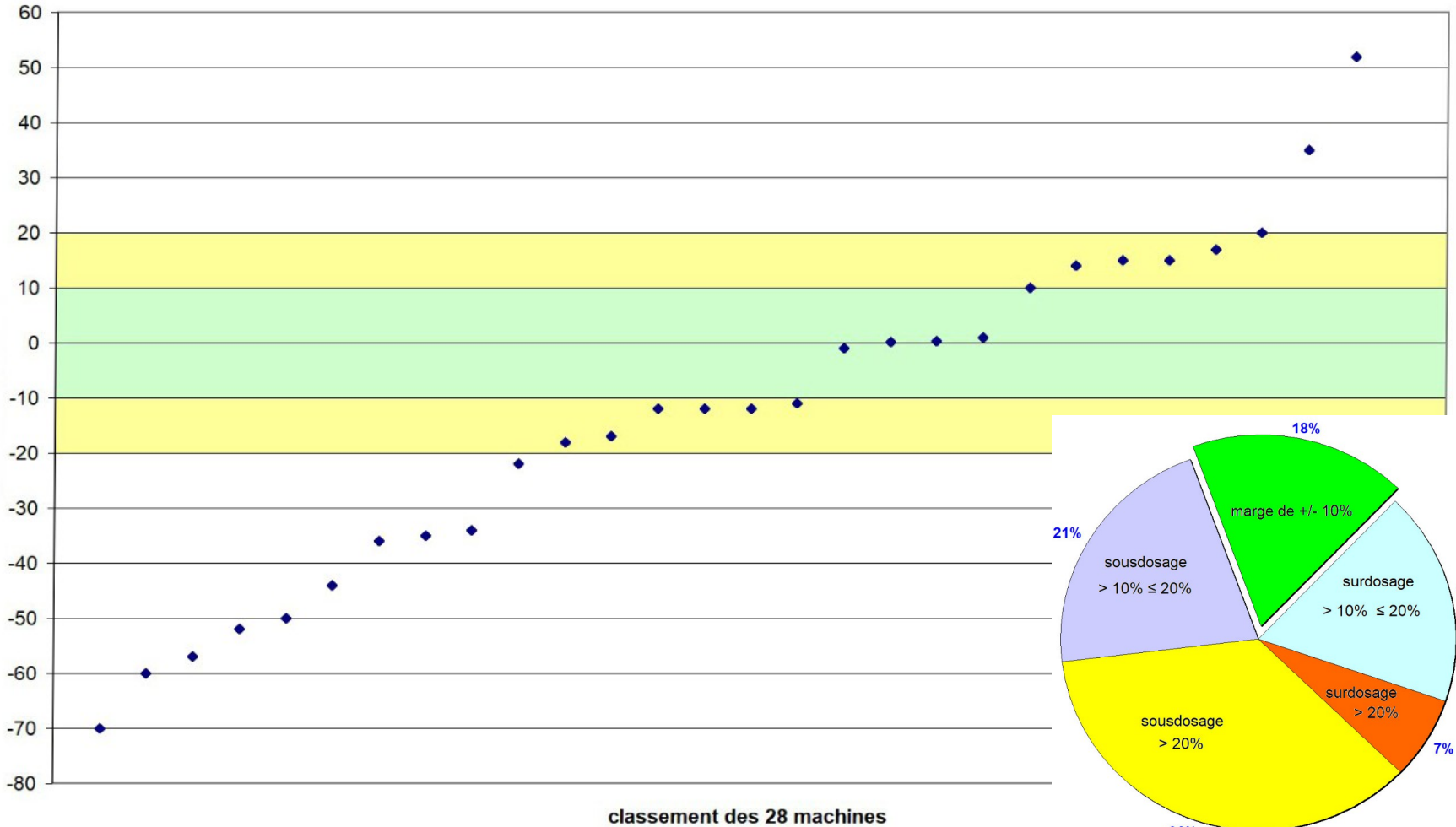
Pesées de sel en grain et de saumure en simultané



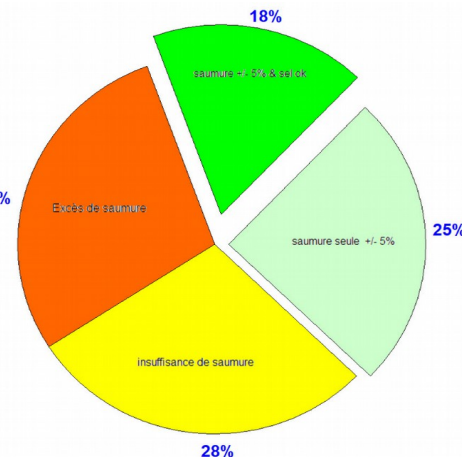
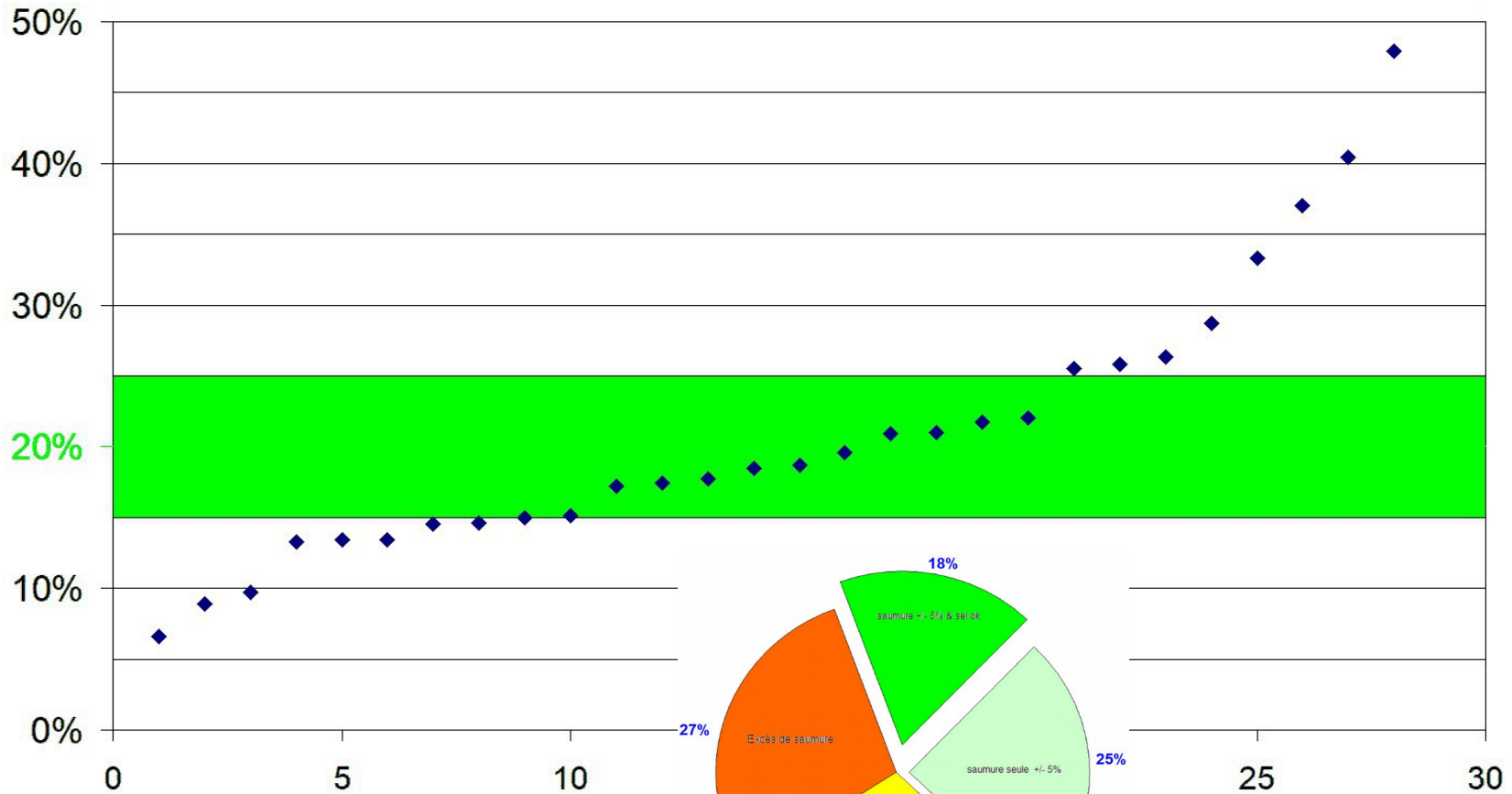
# Exemples de courbes Odemie d'épandage longitudinal



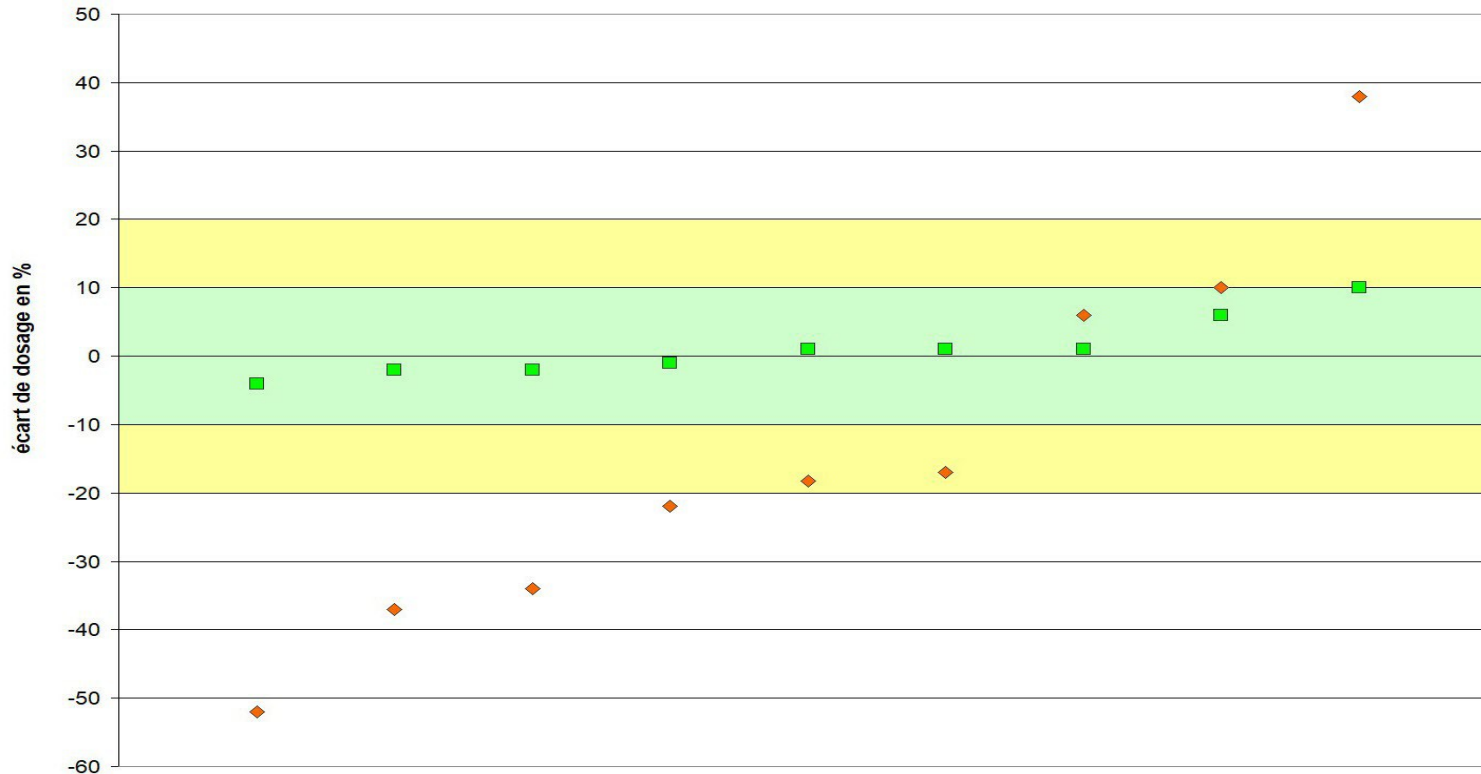
## Ecart de dosage en %



## Tolérance de +/- 5% du taux de saumure

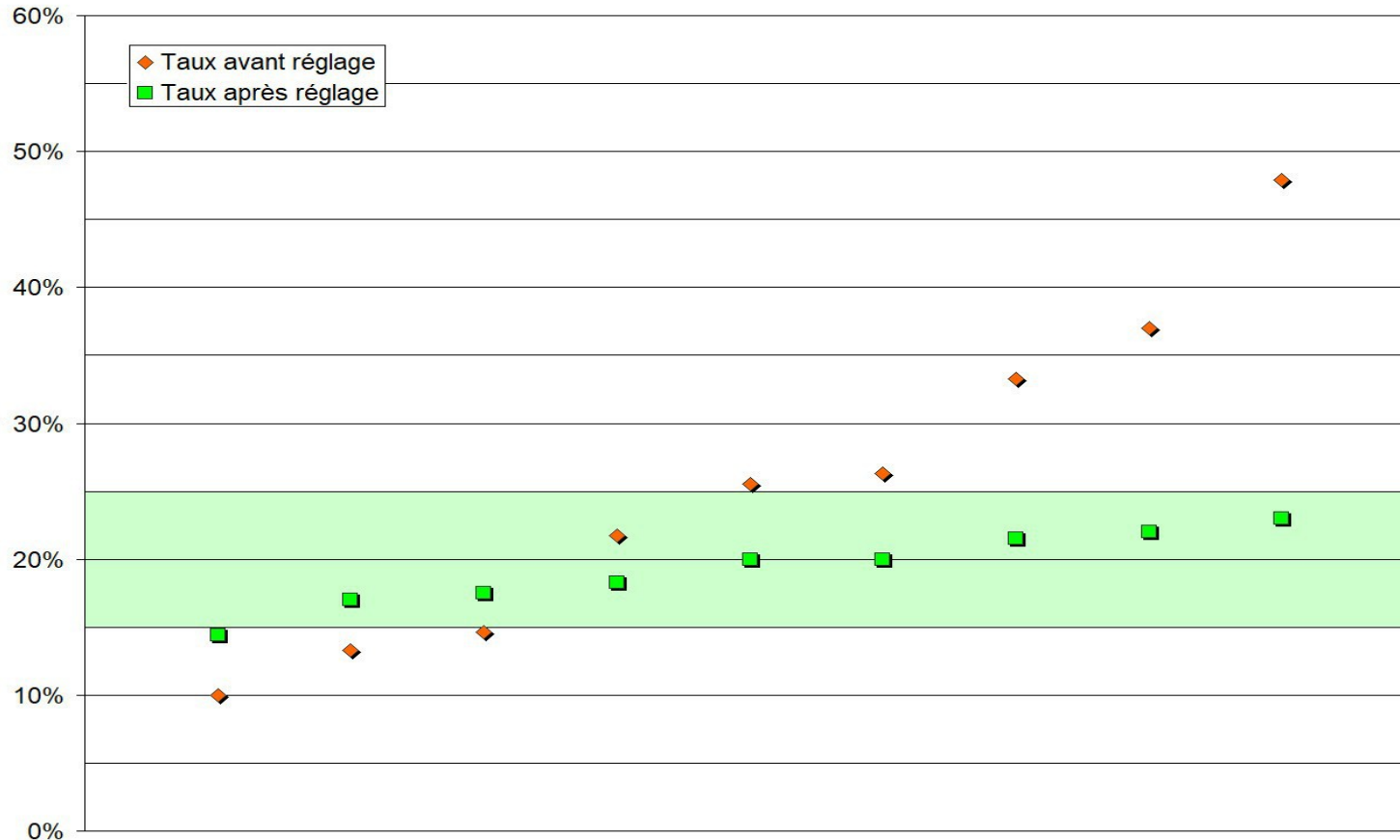


# Réglage du dosage



Résultats de dosages du sel en grain obtenus pour 9 machines **avant** et **après** réglage

# Réglage du taux de saumure



# Merci pour votre participation

Philippe BERNARD

Cerema Normandie Centre

Laboratoire régional de Blois

Section d'Expertise de Matériel Routier

Courriel : [philippe-cl.bernard@cerema.fr](mailto:philippe-cl.bernard@cerema.fr)

