



# **Gestion de patrimoine immobilier & Transition énergétique**

## **De la stratégie à l'action**

---

**Journée technique du 8 novembre 2016**



# Gestion de patrimoine immobilier & transition énergétique

## De la stratégie à l'action

1. Le SIDEC du Jura

2. La mission de CEP

3. Deux opérations

**Gestion de patrimoine immobilier &  
transition énergétique**  
**De la stratégie à l'action**

## **Les grandes dates du SIDEDEC du Jura**

- 1949 : création du syndicat et de l'activité Electricité
- 1963 : création de l'activité Aménagement et Equipements Collectifs
- 1968 : adhésion du Conseil Général du JURA (SIDEDEC, alors aménageur des bases touristiques du lac de VOUGLANS)
- 1987 : création de l'activité Informatisation des collectivités
- 2006 à ce jour : poursuite de la diversification au cours des dernières décennies (énergies, aménagement numérique, TIC ...)
- 2009 : formalisation de l'adhésion des EPCI avec accès pour ceux-ci à la gouvernance du SIDEDEC (représentants au Comité Syndical)

**Gestion de patrimoine immobilier &  
transition énergétique**  
De la stratégie à l'action

## Le SIDEDEC du Jura en chiffres

- **109 membres élus** dont :
  - **68** délégués cantonaux élus par les 544 délégués communaux,
  - **8** par le Conseil Départemental,
  - **22** délégués des communautés de communes
  - **5** délégués des communautés d'agglomération
  - **6** délégués des syndicats de communes
- **100 agents** (80 ETP)
- **50 M€ d'activités/an** au service des collectivités

**Gestion de patrimoine immobilier &  
transition énergétique**  
**De la stratégie à l'action**

## **Les missions et modes d'intervention du SIDEDEC**

- **Compétences statutaires :**
  - Réseaux d'électricité
  - Réseaux de Gaz
  - Réseaux de communication électronique
  - Aménagement et équipements collectifs
  - Développement et actions pour les énergies
  - Éclairage public
  - Activités « eau »
  - Informatique et TIC
- **Modes d'intervention :**
  - Transfert de compétence : électricité, gaz
  - Adhésion (actions mutualisées) : informatique, SIG, éclairage public, eau, CEP
  - Conventions spécifiques entre adhérents : aménagements, équipements
  - Prestations dans le champs concurrentiel : aménagements, équipements

**Gestion de patrimoine immobilier &  
transition énergétique**  
**De la stratégie à l'action**

## Le Conseil en Energie Partagé (CEP)

*Un service indispensable à une politique énergétique  
maîtrisée pour les petites et moyennes collectivités.*

- **Secteurs d'intervention :**
  - Patrimoine bâti
  - Eclairage Public
  - Assainissement (STEP, postes de refoulement...)
  - Flotte automobile et matériel entretien espaces verts

**Gestion de patrimoine immobilier &  
transition énergétique**  
De la stratégie à l'action

## Le Conseil en Energie Partagé (CEP)

- **Ses missions :**
  - Visite des bâtiments de la collectivité
  - Analyse des factures d'énergie et d'eau sur 3 ans
  - Analyse détaillée des consommations
  - Préconisations en vue d'économies
  - Accompagnement pour la mise en œuvre
  - Suivi des consommations chaque année
  - Sensibilisation des occupants et des usagers
  - Accompagnement de la collectivité dans tous ses projets liés à l'énergie



**Gestion de patrimoine immobilier &  
transition énergétique**  
De la stratégie à l'action

## Le Conseil en Energie Partagé (CEP)

- **Modalités d'adhésion au service :**
  - Signature d'une convention d'adhésion pour 3 ans
  - Communes : 50€ / 100 h la première année puis la moitié de cette somme les 2 années suivantes
  - EPCI : 500 € / 5000 h la première année puis la moitié de cette somme les 2 années suivantes

*Un dispositif qui se rémunère sur les économies d'énergie.*

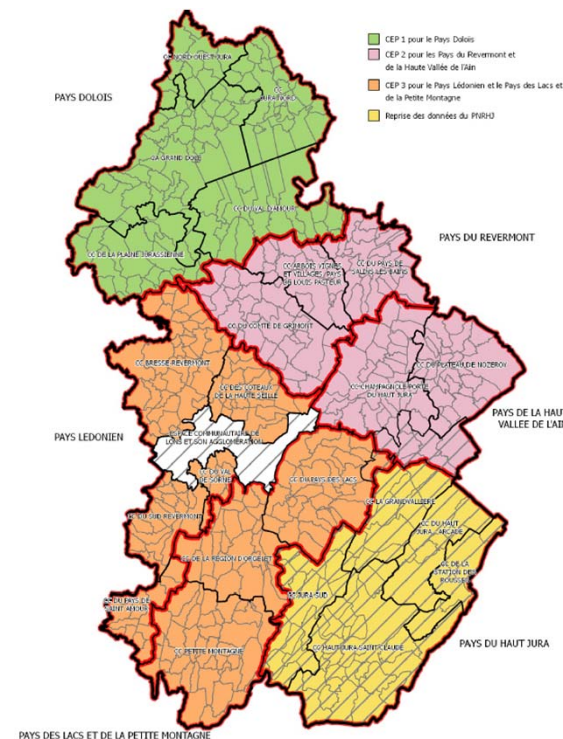


**Gestion de patrimoine immobilier & transition énergétique**  
**De la stratégie à l'action**

## Le Conseil en Energie Partagé (CEP)

- Organisation**

- Travail en relation avec les Pays dans le cadre des PCET
- 3 CEP au SIDEC pour couvrir le Pays Lédonien, le Pays Dolois, le PNR du Haut Jura, 9 communes du Pays du Revermont



*Objectif : couverture totale du département (avec CEP Agglos Dole et Lons le Saunier)*

## Gestion de patrimoine immobilier & transition énergétique De la stratégie à l'action

# La Gendarmerie de Saint Laurent en Grandvaux

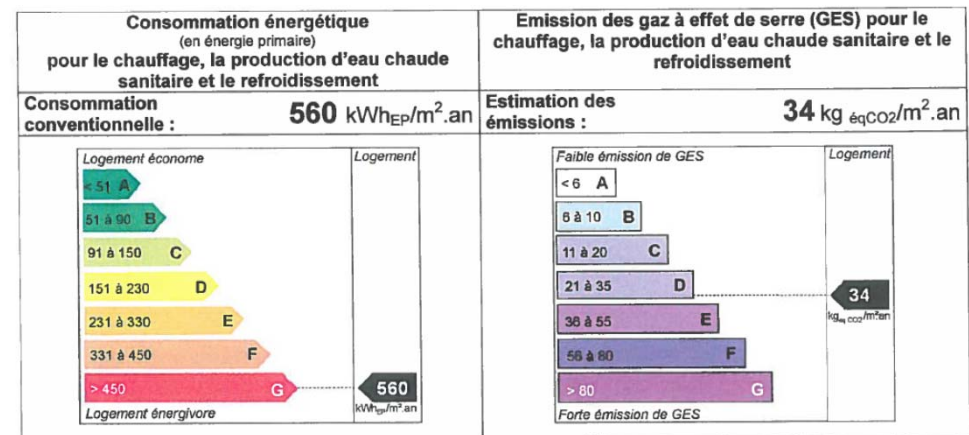
- MOA CC de la Grandvallière
- SIDEC mis à disposition
- Bâtiment de 1980
- Altitude 900 m
- DJU<sub>18</sub> : 3808 station de La Pesse



**Gestion de patrimoine immobilier & transition énergétique**  
De la stratégie à l'action

## La Gendarmerie de Saint Laurent en Grandvaux

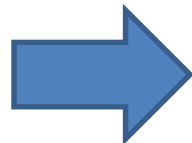
- **Etat initial:**
  - **Chauffage électrique convecteurs**
  - **Défaut d'isolation**
  - **Consommations :**
    - **104 000 kWh<sub>ef</sub>/an**
    - **218 kWh<sub>ef</sub>/m<sup>2</sup>.an**
    - **562 kWh<sub>EP</sub>/m<sup>2</sup>.an**
  - **Dépense : 14 000€TTC**



**Gestion de patrimoine immobilier &  
transition énergétique**  
De la stratégie à l'action

## La Gendarmerie de Saint Laurent en Grandvaux

- **Programme de travaux :**
  - **ITE 160 mm**
  - **300 mm de laine en combles**
  - **150 mm de laine en sous-sol**
  - **Bouches VMC hygroréglables**
  - **Menuiseries extérieures alu**

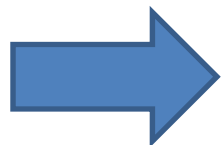


**180 000 € HT travaux**

**Gestion de patrimoine immobilier &  
transition énergétique**  
De la stratégie à l'action

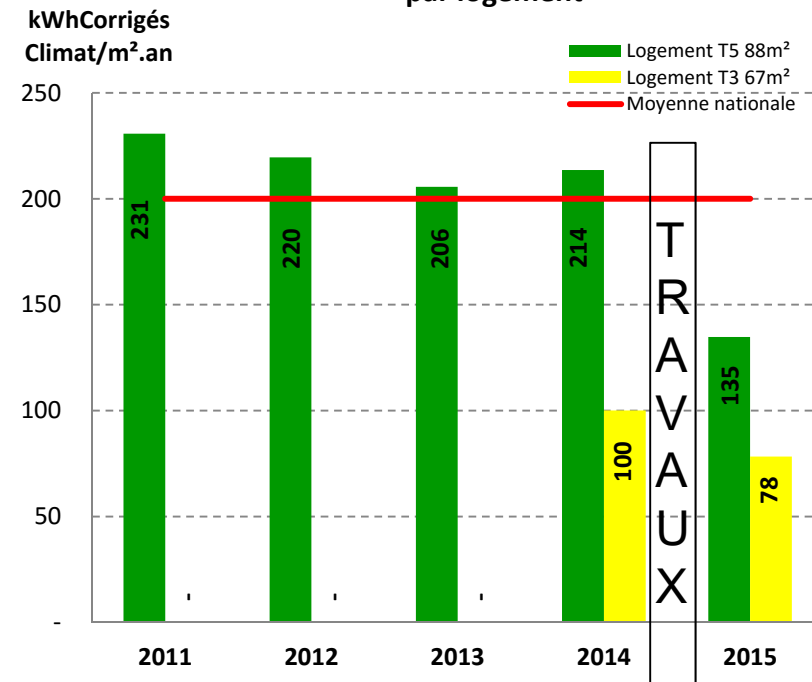
## La Gendarmerie de Saint Laurent en Grandvaux

- **Premiers bilans**
  - **Consommations :**
    - 50 000 kWh<sub>eff</sub>/an
    - 218 kWh<sub>eff</sub>/m<sup>2</sup>.an
    - 562 kWh<sub>EP</sub>/m<sup>2</sup>.an
  - **Dépense : 7 000 à 8000 TTC**



**GAINS : -50%**

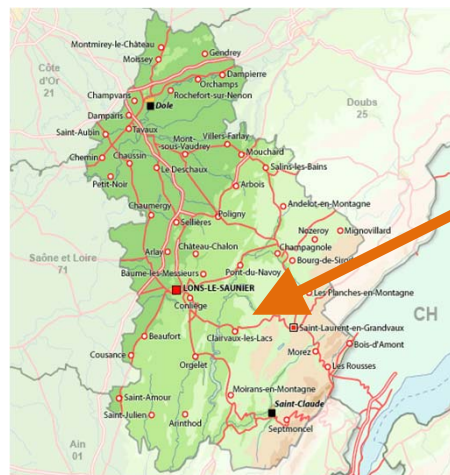
Evolution du ratio de performance énergétique  
par logement



## Gestion de patrimoine immobilier & transition énergétique De la stratégie à l'action

# Le Groupe Scolaire de Clairvaux les Lacs

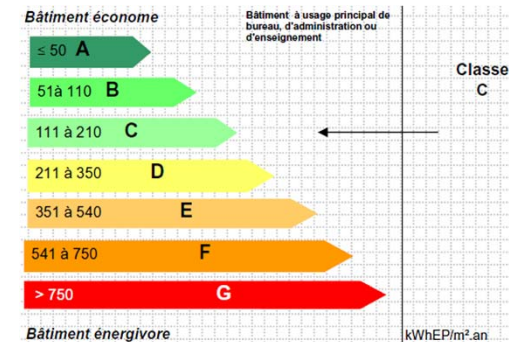
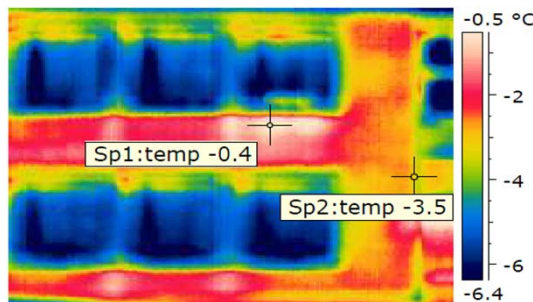
- **MOA SIVOS des Lacs**
- **SIDEC Maître d'œuvre**
- **Bâtiment datant de 1952**
- **Surface 1 780m<sup>2</sup>**
- **Altitude 500 m**
- **DJU<sub>18</sub> : 2920**



**Gestion de patrimoine immobilier & transition énergétique**  
De la stratégie à l'action

## Le Groupe Scolaire de Clairvaux les Lacs

- **Etat initial:**
  - **Chauffage par radiateur fonte alimenté par un réseau de chaleur communal à plaquette bois**
  - **Défaut d'isolation (murs et combles)**
  - **Consommation : 288 047 kWep/an**
  - **Consommation : 161,8 kWhep/m<sup>2</sup>.an**
  - **Dépense : 26 600 € en 2014**

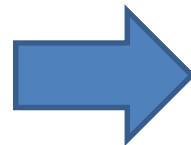




**Gestion de patrimoine immobilier &  
transition énergétique**  
De la stratégie à l'action

## Le Groupe Scolaire de Clairvaux les Lacs

- **Programme de travaux :**
  - **ITE 160 mm de laine de bois**
  - **Isolation des combles en laine de textile recyclé bio-sourcé épaisseur 520 mm**
  - **Isolation des réseaux de chauffage**
  - **Sensibilisation des utilisateurs**



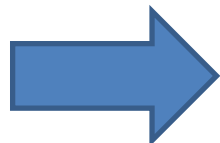
**190 000 € HT travaux**



**Gestion de patrimoine immobilier &  
transition énergétique**  
De la stratégie à l'action

## Le Groupe Scolaire de Clairvaux les Lacs

- **Premiers bilans (sept 2015 à sept 2016)**
  - **Consommation :**
    - **195 651 kWep/an**
    - **109 kWhep/m<sup>2</sup>.an**
    - **Dépense : 22 690 €**



**GAINS : -32% sur les  
consommations**





**Gestion de patrimoine immobilier &  
transition énergétique**  
De la stratégie à l'action

**Merci de votre attention**

