

Département du Rhône

COTITA

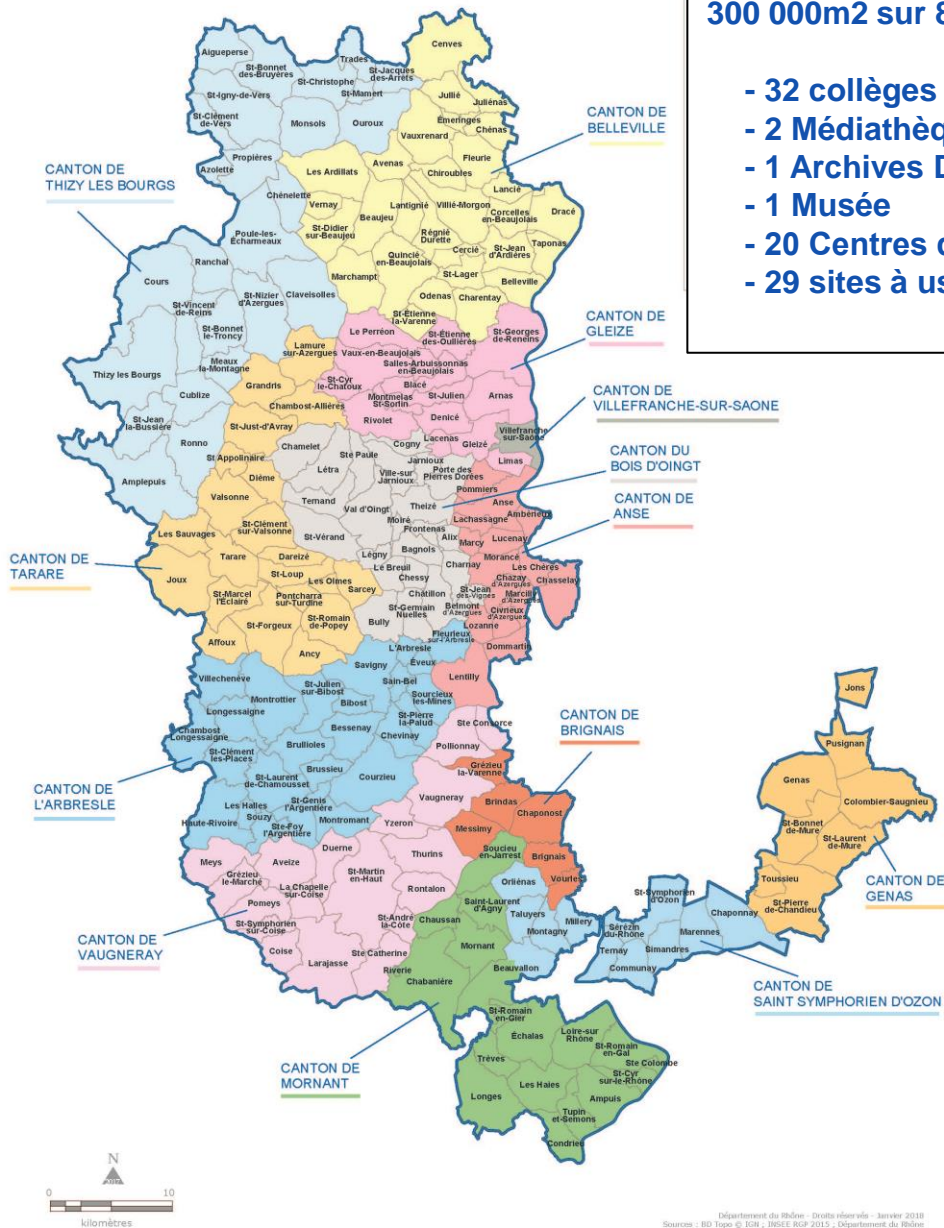
« Maîtriser les coûts d'exploitation de nos bâtiments par une gestion et une occupation éco-responsables »

Le 28 Juin 2018

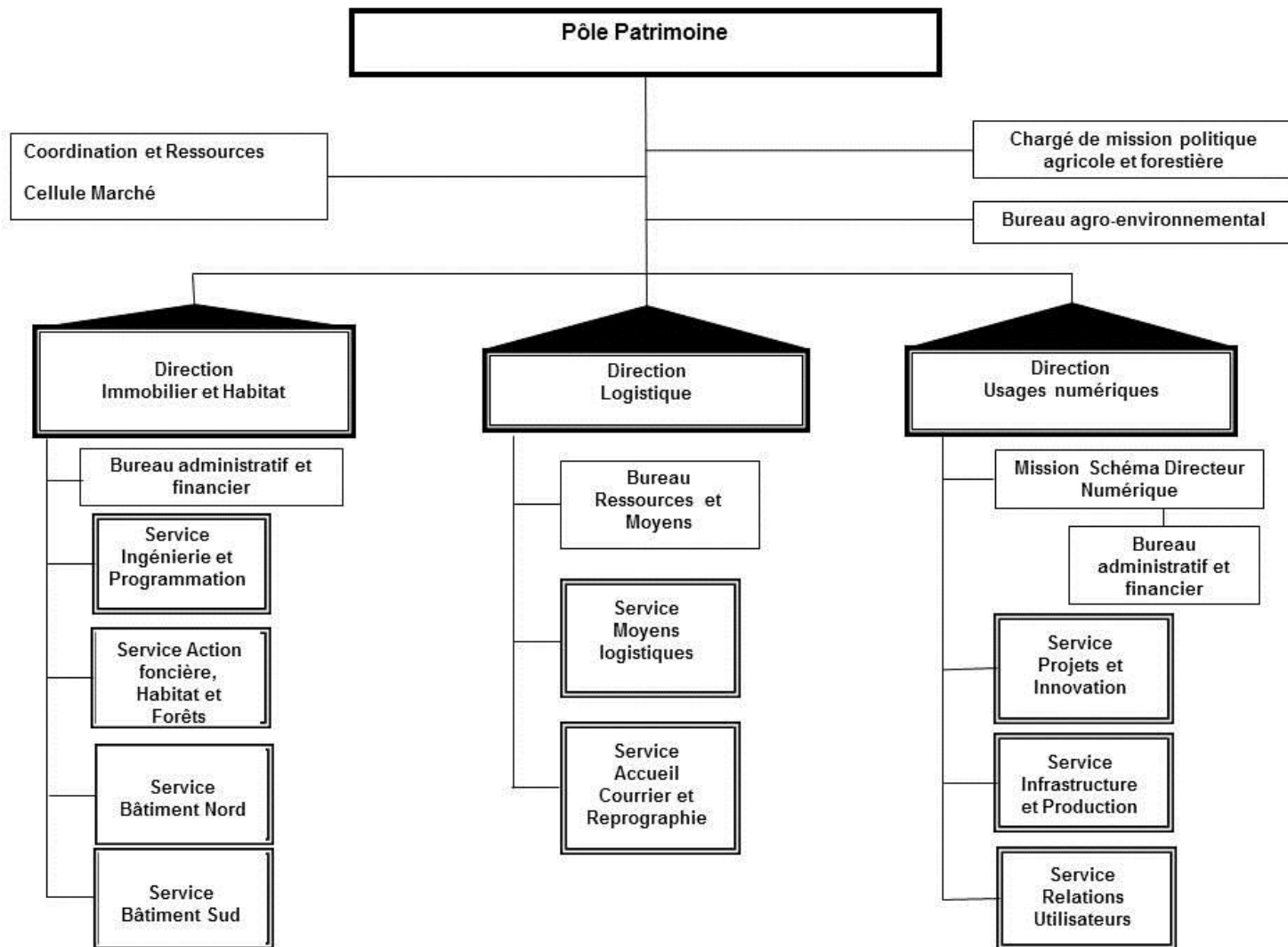
Patrimoine Départemental

300 000m2 sur 85 sites dont:

- 32 collèges
- 2 Médiathèques
- 1 Archives Départementales et Métropolitaines
- 1 Musée
- 20 Centres d'exploitation
- 29 sites à usages de bureaux dont 3 à Lyon



Une gouvernance recentrée sur les métiers



UNE DEMARCHE DE PROJET



Analyse

Constats



Réflexions



Action



LE PLAN D'ENTRETIEN PREVENTIF



PEP : ENSEMBLE D' ACTIONS PERIODIQUES CONSIGNEES

- ▶ **Des tâches récurrentes**
- ▶ **Des visites de contrôles et des interventions périodiques**
- ▶ **Des Visites annuelles du patrimoine avec le technicien exploitation maintenance**

BILAN PEP

(En application depuis le 1^{er} janvier 2018)

- ▶ **Disparité dans le respect des recommandations (périodicité, reporting)**
- ▶ **Meilleure définition des tâches et anticipation sur les problèmes**
- ▶ **Peu de retour des gestionnaires**
- ▶ **Des améliorations à apporter: adaptation au site, planning annuel à recadrer, simplification des supports (numérique?)**