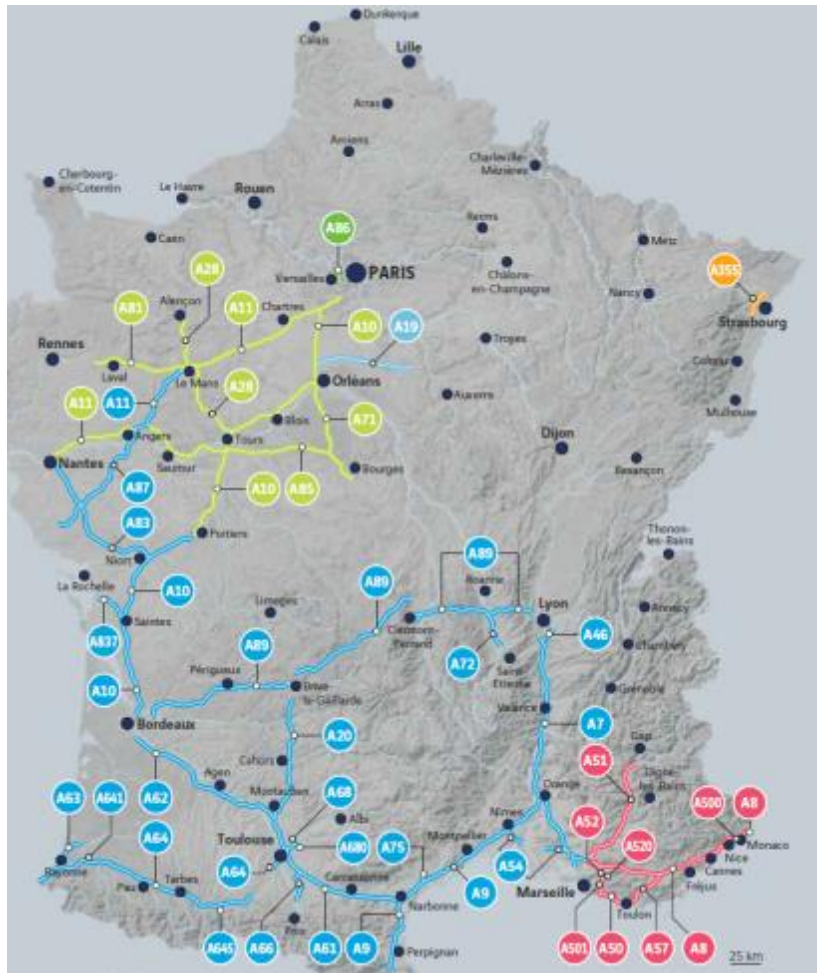


28 Novembre 2017



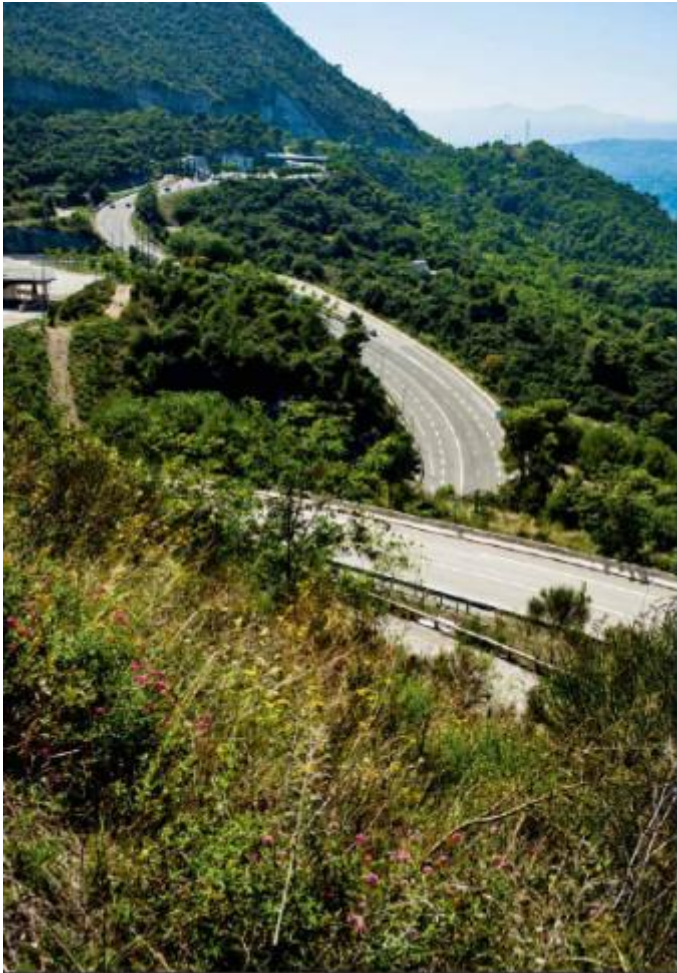
Covoiturage

# VINCI AUTOROUTES

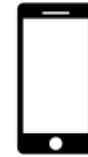


- 4 422 km d'autoroutes
- La moitié du réseau autoroutier Français concédé
- 4 sociétés
  - Escota
  - ASF
  - Cofiroute
  - Arcour (A19)

# REPÈRES



**4 422 km**  
d'autoroutes  
en service



**596 914**  
appels reçus  
au 3605



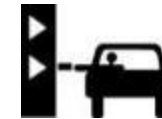
**50 468**  
millions de km  
parcourus en 2016



**6 530**  
salariés  
en CDI



**187**  
aires de services



**2 406 000**  
Transactions  
Télépéage / jour



**266**  
aires de repos



**323**  
gares de péage

# COVOITURAGE

- **28** Parkings
- **2 400** Places existantes  
+ **400** en projet



## PRINCIPE DE REALISATION

- Parkings réalisés dans le cadre de Contrats de Plan signés avec l'Etat
- Participation financière des collectivités à hauteur de 30 % minimum
- Implantation dans le domaine autoroutier concédé
- Exploitation assurée par la société d'autoroute
- Prochain Programme d'Investissement Autoroutier
  - Construction de 2 650 places sur ASF et Escota
  - Possibilité de construire en dehors du DPAC
  - Non validé à ce jour...



## EQUIPEMENTS DES PARKINGS

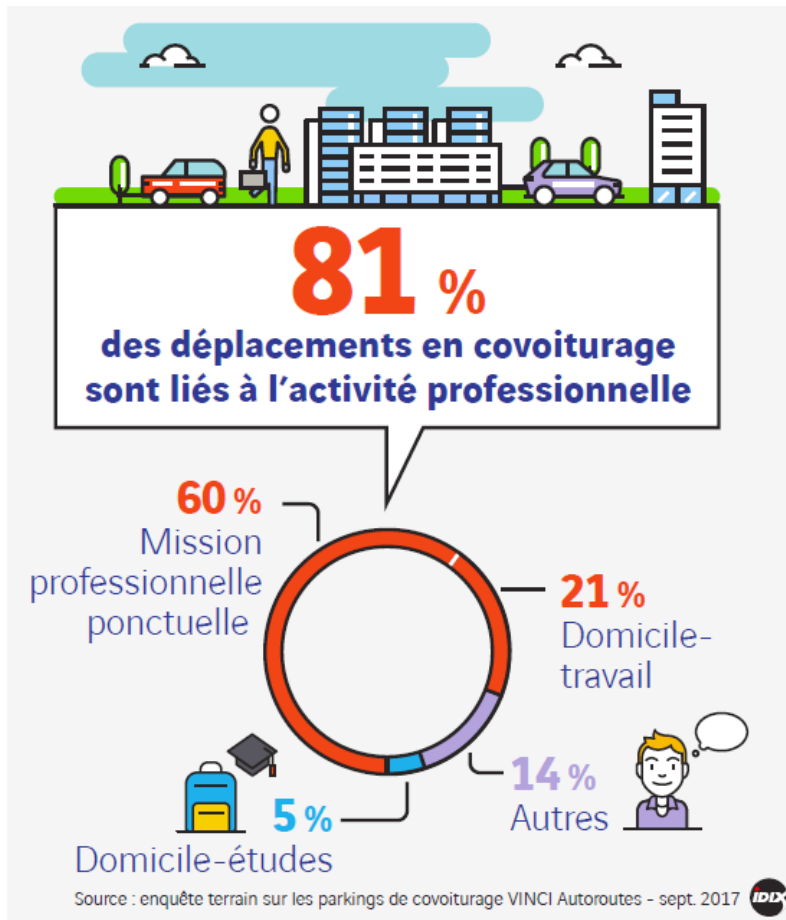
- Places PMR
- Abri bus
- Point de retournement accessible aux bus
- Gabarit physique en entrée :
  - Simple portique
  - Bornes péage acceptant CB ou badge
    - Gratuit 72 h
    - Payant ensuite
- Connexion si possible aux bus urbain
- Partenariat BlaBlaCar
  - Offre Télépéage (frais de gestion offerts si 1 trajet est réalisé dans le mois)
  - Test BlaBlaLines sur Toulouse



## RETOUR D'EXPERIENCE

- 3eme Enquête d'opinion réalisée par IPSOS auprès de 2 192 personnes (Sept 2017)
  
  - Enquête de terrain auprès de 668 usagers (Juin 2017) sur les parkings VA
    - 59% hommes, 41% femmes
    - 33% cadres, 33% employés, 10% ouvriers, 7% étudiants
    - 23% de 26-35 ans, 27% de 36-45 ans, 25% de 46-55 ans
    - 72% entre collègues de travail, 17% entre amis, 11% avec des inconnus
    - 50% habitent en zone rurale, 30% en zone urbaine et 20% en zone périurbaine
    - 52% pratiquent le covoiturage depuis plus de 2 ans
    - 2,77 occupants par véhicule
-

## RETOUR D'EXPERIENCE



### Compléments Enquête IPSOS :

- 89% des personnes interrogées qui se déplacent pour des raisons professionnelles le font avec des collègues de travail
- Pour 64%, la mise en relation se fait sur le lieu du travail
- 58% déclarent être encouragées à cette pratique par leur employeur



## RETOUR D'EXPERIENCE

En l'absence de solution de covoiturage,  
les covoitureurs se déplaceraient :

à **85%** en voiture



à **8%**  
en train



à **2%**  
en moto ou en  
transports en commun



**5%**  
éviteraient de se déplacer ou  
trouveraient une autre solution

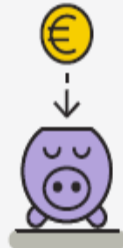
Source : enquête terrain sur les parkings de covoiturage VINCI Autoroutes - sept. 2017



Soit **8 300 tonnes**  
**équivalent C02** évitées sur  
le réseau VINCI Autoroutes

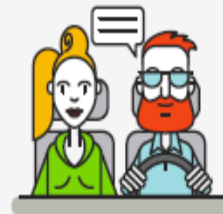
## RETOUR D'EXPERIENCE

Les raisons les plus citées par les Français ayant recours au covoiturage sont :



**69%**

Les économies réalisées




**33%**

La convivialité



**32%**

L'écologie

Sources : IPSOS et VINCI Autoroutes - sept. 2017 

## RETOUR D'EXPERIENCE

Le parcours moyen en covoiturage est de :

**107 km**

soit **214 km** aller-retour

Trajet domicile-travail

 **64 km**

Trajet domicile-études

 **72 km**

Mission professionnelle ponctuelle

 **117 km**

Autres

 **148 km**

Source : enquête terrain sur les parkings de covoiturage VINCI Autoroutes - sept. 2017 

## PISTES POSSIBLES

- Faciliter l'utilisation de plateforme digitale
  - Généraliser les parkings de covoiturage à chaque échangeur autoroutier
  - Réaliser des pôles multimodaux pour favoriser la co-modalité
  - Promouvoir des voies dédiées au covoiturage en approche des agglomérations
-