



Cerema

Expérimentation de la baisse de la VLA à 80 km/h

Romain Chaumontet – Cerema ITM

Historique de la mesure

Novembre 2013 **Rapport du comité des experts**

- Objectif : répondre à l'engagement de diviser par 2 le nombre de personnes tuées ou gravement blessées d'ici 2020
- 4 mesures proposées dont « réduire la VMA de 90 à 80 km/h sur les routes bidirectionnelles
 - Estimation de l'ordre de 350 à 400 vies épargnées

Historique de la mesure

2015 : lancement d'une expérimentation sur 3 itinéraires jusqu'à 2017

9 janvier 2018 : comité interministériel de la sécurité routière

- Réduire de 90 km/h à 80 km/h la VMA sur les routes bidirectionnelles (à l'exception des 3 et 4 voies)

1^{er} juillet 2018 : mise en application de la mesure

Expérimentation de la VLA à 80 km/h

Lancement en juin 2015 sur 3 itinéraires

- RN 7 – Croze-Hermitage → Valence – 18km
- RN 57 – Vesoul → Rioz – 13km
- RN151 – Auxerre → la Charité-sur-Loire – 55km

Longueur cumulée : 86 km

Expérimentation de la VLA à 80 km/h

Evaluation :

- Pilotée par Thomas Courbon (Cerema Med)
- Objectif : voir l'impact de la mesure sur les vitesses pratiquées
- Recueil de données individuelles sur les 3 itinéraires et un site témoin (RN580)

Expérimentation de la VLA à 80 km/h

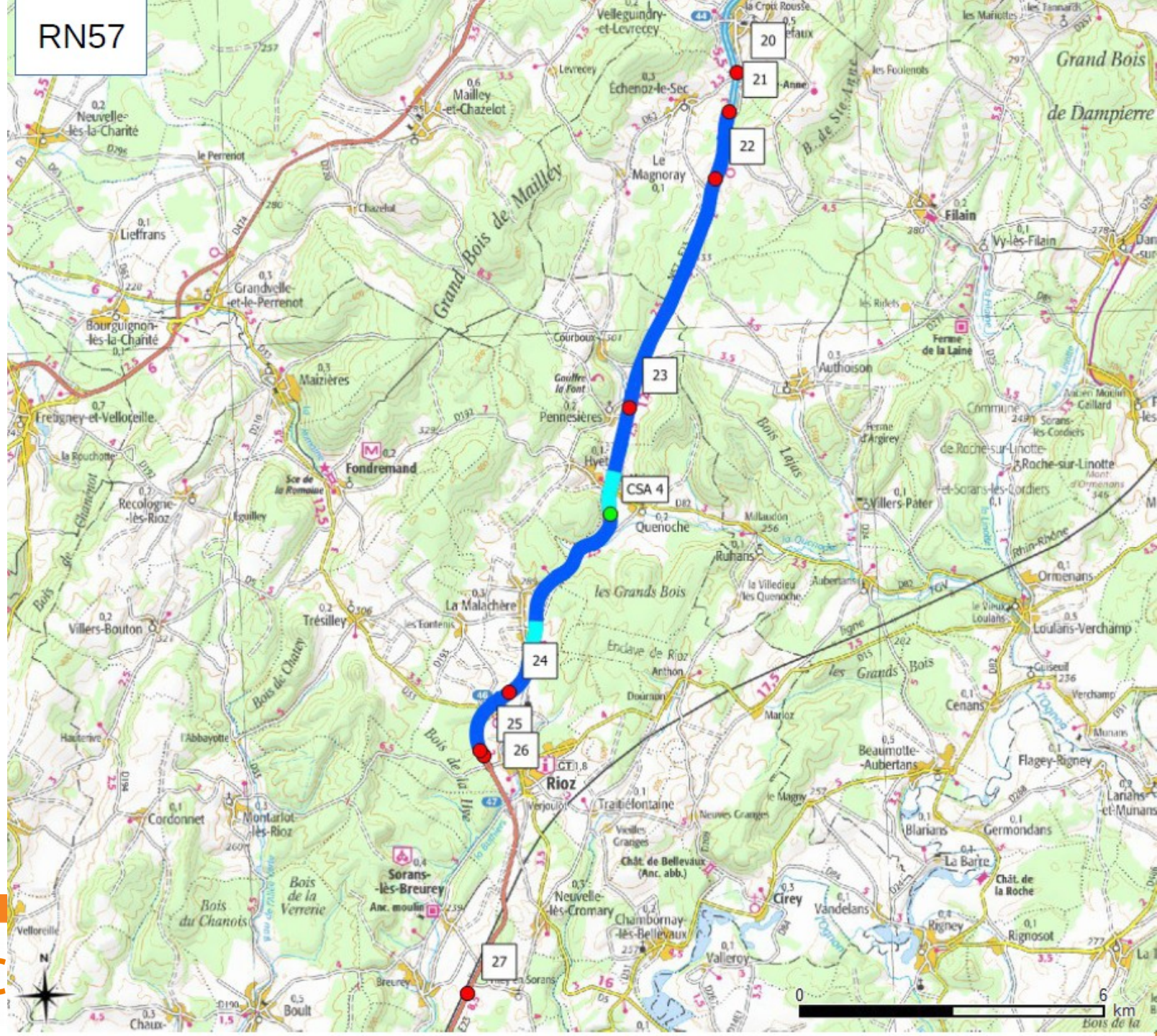
7 campagnes de recueil

- État initial (E0) et 6 campagnes pendant l'expérimentation

E0	E1	E1 + 3	E1 + 6	E1 + 10	E1 + 16	E1 + 22
Mai-juin 2015	Juillet 2015	Octobre 2015	Janvier 2016	Mai 2016	Novembre 2016	Mai 2017

- Chaque campagne :
 - 4 semaines
 - Plusieurs points de mesures sur chaque itinéraire
 - Recueil de données :
 - Compteur radar à effet Doppler
 - Données individuelles

RN57



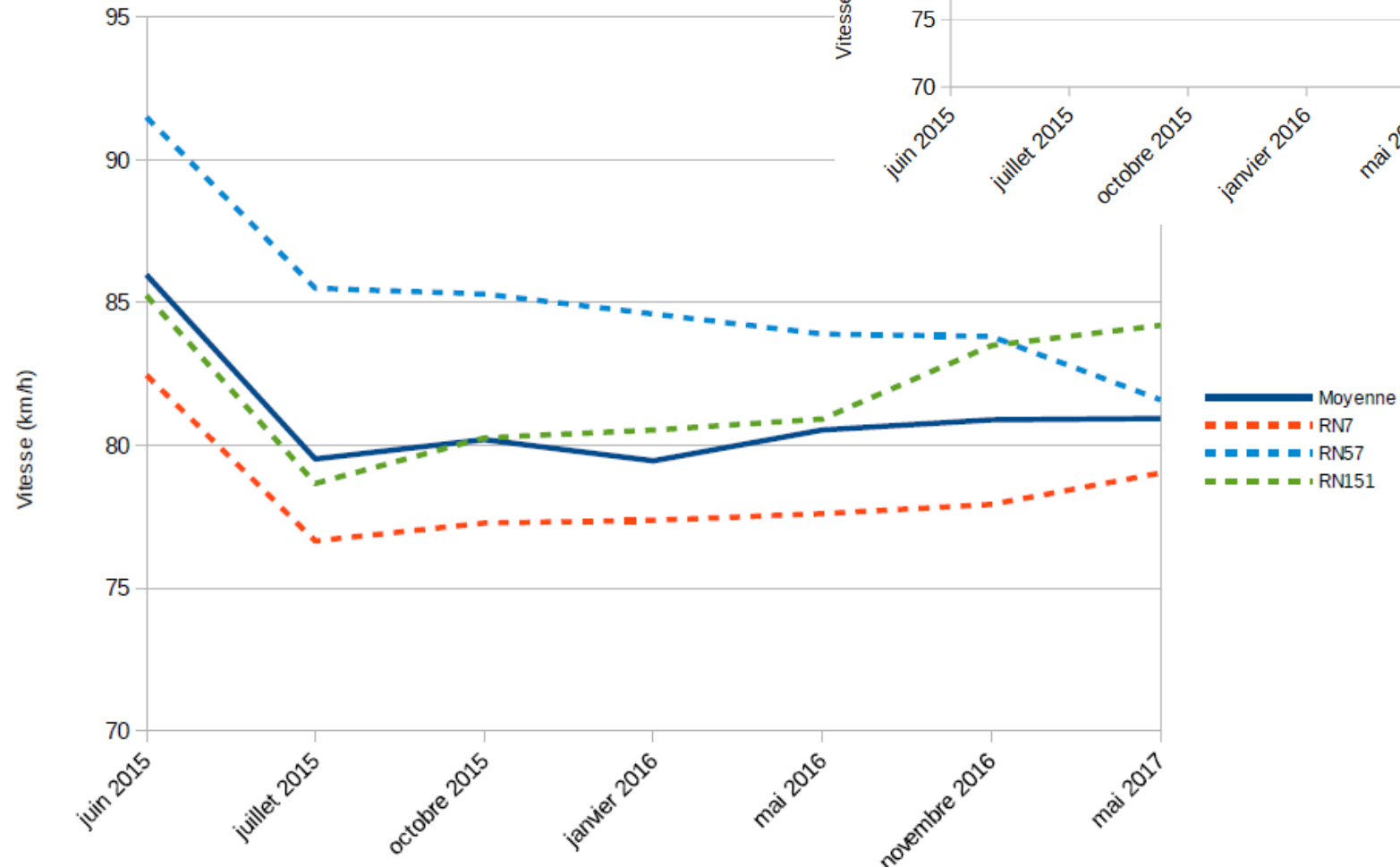
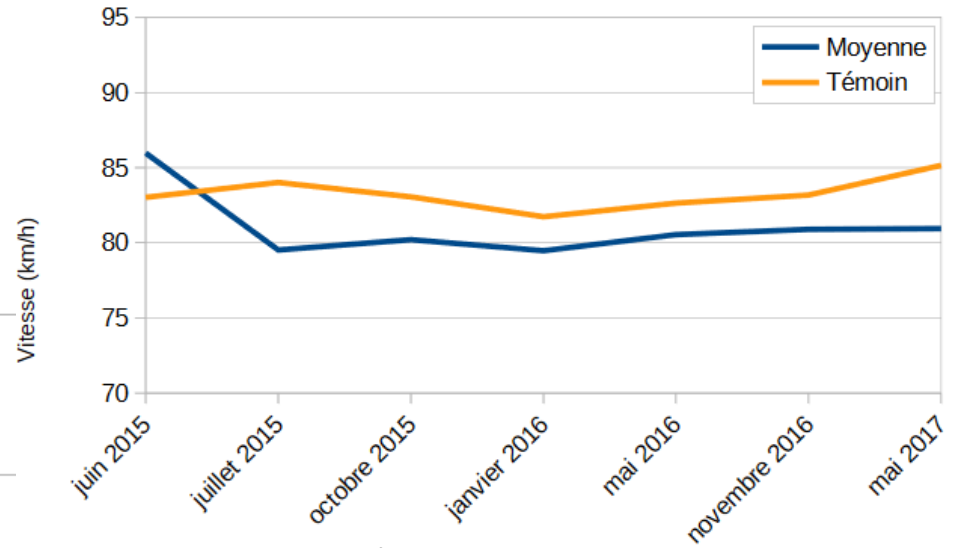
Expérimentation de la VLA à 80 km/h

Indicateurs :

- Sélection des véhicules :
 - Type de véhicule (VL/PL)
 - Véhicule libre ou non (seuil à 4s)
- Indicateurs
 - Vitesse moyenne
 - Taux dépassement VLA (global, > 10km/h, > 20km/h)
 - Nombre de véhicules observés
 - Taux de véhicule libres
 - Taux de poids-lourds

Expérimentation de la VLA à 80 km/h

Vitesses moyennes



Expérimentation de la VLA à 80 km/h

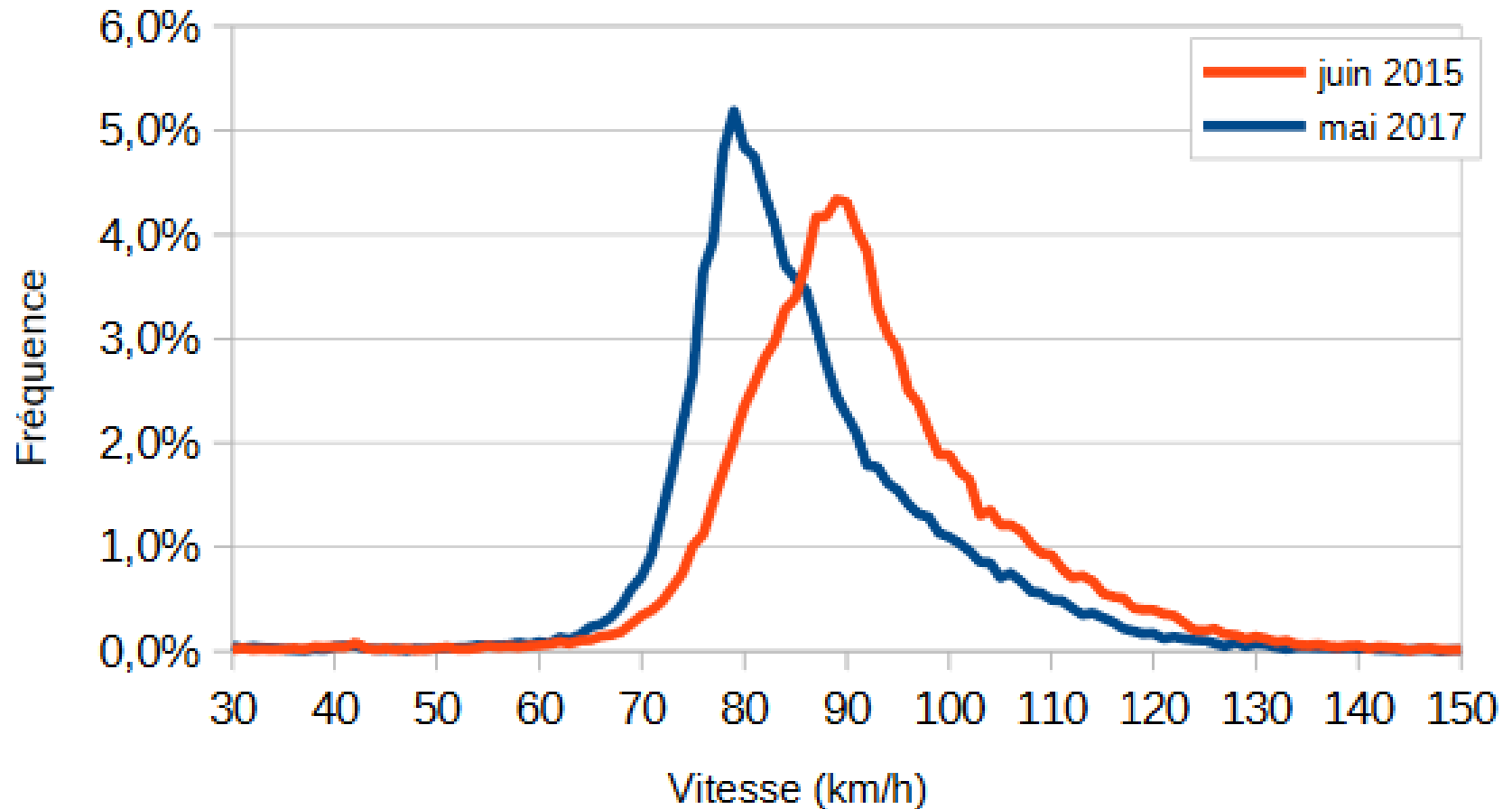
Vitesses moyennes

- VL : 86,0 km/h à 80,9 km/h → -5,1 km/h
- VL libres : 88,9 km/h à 83,5 km/h → -5,3 km/h

- PL : 79,5 km/h à 76,8 km/h → -2,7 km/h
- Tous véhicules : 85,0 km/h à 80,3 km/h → -4,7 km/h

Expérimentation de la VLA à 80 km/h

Distribution des vitesses



Expérimentation de la VLA à 80 km/h

Les grands résultats

- Vitesse limite autorisée a une incidence significative sur les vitesses pratiquées
 - -4,7 km/h en moyenne
- La baisse concerne tous les usagers
 - Baisse des grands excès de vitesse
- Cette baisse est uniforme et se traduit par une baisse de la gêne occasionnée par les PL qui circulent à présent à la même vitesse que les véhicules légers
- Il n'a pas été constaté de report de trafic significatif sur des axes de contournement potentiels

Expérimentation de la VLA à 80 km/h

Bilan de l'accidentalité

- Pilote de l'étude : Mélanie D'Auria (ONISR)
- Rapport complet :
<http://www.securite-routiere.gouv.fr/la-securite-routiere/l-observatoire-national-interministeriel-de-la-securite-routiere/recherches-et-etudes>

Expérimentation de la VLA à 80 km/h

Bilan de l'accidentalité

- Étude réalisée en février 2018 pour avoir les accidents du 1^{er} semestre 2017
- Bilan avant (5ans) – après (2ans)
- Ne sont recensés sur les 86 km d'itinéraires que les accidents concernant un secteur avec baisse de VMA à 80 km/h

→ Le nombre d'accidents est faible et non représentatif au niveau statistique !

Expérimentation de la VLA à 80 km/h

Bilan de l'accidentalité

	Route (Département)	Accidents	dont acc. mortels	dont acc. graves**	Tués	Blessés	dont BH***
2010 - 2014	RN7 (Drôme)	24	1	15	1	46	21
	RN57 (Haute-Saône)	8	2	7	2	11	8
	RN151 (Yonne)	21	5	17	7	26	19
	RN151 (Nièvre)	4	2	4	2	8	6
	Ensemble	57	10	43	12	91	54
	Equivalent sur 2 ans	23	4	17	5	36	22
juil. 2015 - juin 2017*	RN7 (Drôme)	9	1	6	1	23	7
	RN57 (Haute-Saône)	4	1	3	1	10	4
	RN151 (Yonne)	4	1	4	1	9	7
	RN151 (Nièvre)	1	0	0	0	1	0
	Ensemble	18	3	13	3	43	18

* Données 2017 provisoires

** Accidents ayant causé au moins un mort ou un blessé hospitalisé

*** Blessés hospitalisés

NB : changement de logiciel de gendarmerie en 2017 qui a entraîné une prise en compte plus importante d'accidents

Expérimentation de la VLA à 80 km/h

Bilan de l'accidentalité

- Moins d'accidents sans tiers (3 à 1,5 en moyenne/an)
- Autant d'accidents en intersection, moins hors intersection (10 à 7,5 en moyenne/an)
- Choc frontal : 16 accidents avant / 6 après
- Catégorie de véhicules impliqués :
 - Avant : 10 ont impliqué un PL, 7 une moto, 1 un cyclo
 - Après : 5 ont impliqué un PL, 3 une moto



Cerema

Merci de votre attention

Romain Chaumontet

Romain.chaumontet@cerema.fr

www.cerema.fr