

**POUR VOUS,
le DÉPARTEMENT agit !**



ROUTES CONNECTEES

Suivi de la viabilité hivernale

Journée technique COTITA

20 juin 2019

Sommaire

1. **Projet routes connectées**
2. **Organisation VH**
3. **Patrouille VH**
4. **Interventions**
5. **Traitement des données**

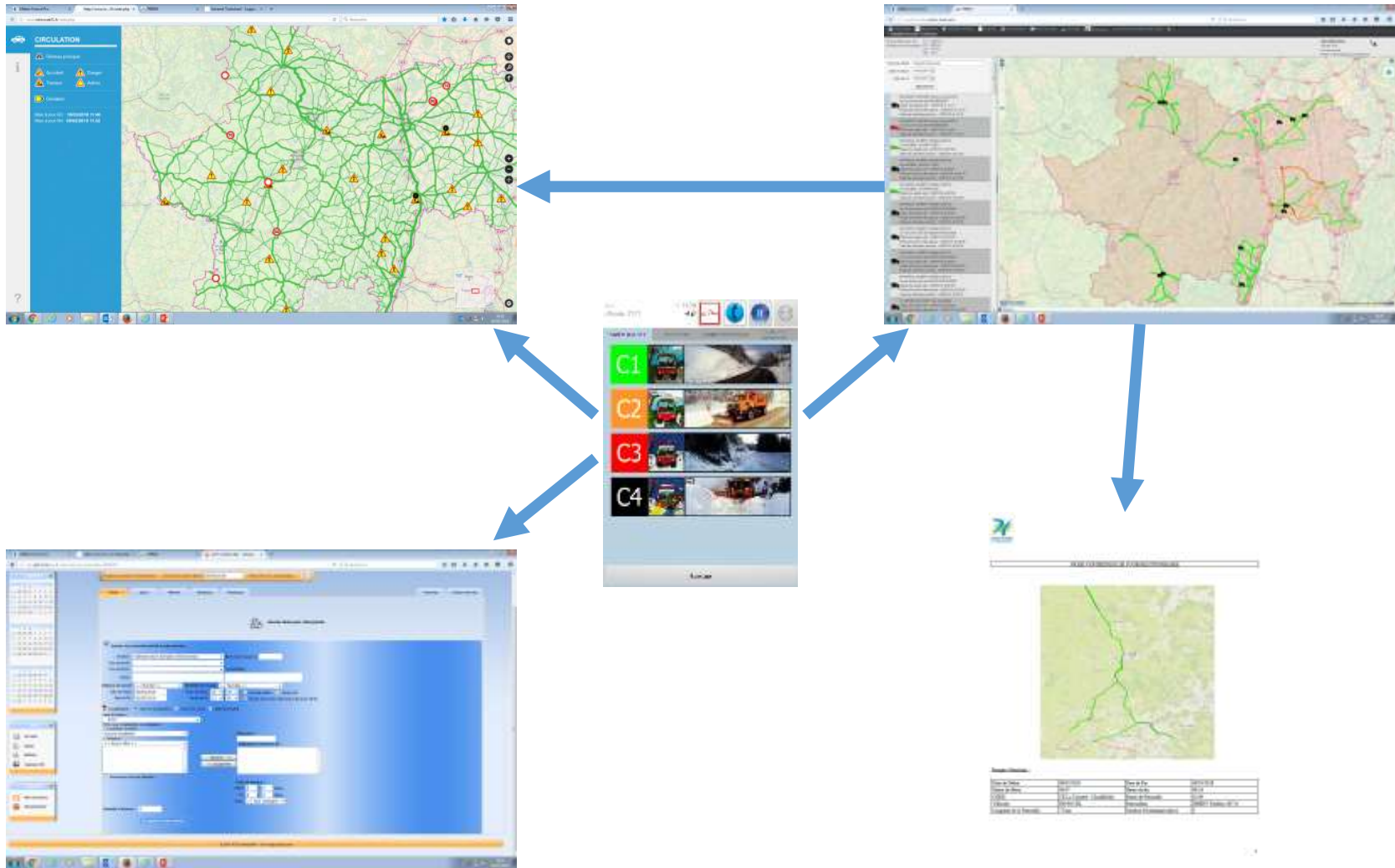
1. Projet routes connectées

- Lancé en 2016 sur 2 centres d'exploitation
- Objectifs :
 - Suivre les actions et les interventions, en Centre d'exploitation, en STA et au CIGT (Centre d'Intervention et Gestion du Trafic)
 - Remonter automatiquement des données dans les applications métiers pour gagner du temps et de la précision dans les saisies (Inforoute / IG4) : collecte et intégration, principe de saisie unique
 - Améliorer la sécurité juridique : historique des interventions avec horodatage
 - Améliorer la sécurisation des agents : alertes, localisation

1. Projet routes connectées

- Les activités concernées :
 - Surveillance du réseau
 - Interventions d'urgence
 - Fauchage – débroussaillage
 - Patrouille VH
 - Intervention VH
- Les applicatifs impliqués:
 - Système d'information routier (Géomap)
 - Suivi d'activité (AGT Collectivités)
 - Carte état des routes (Inforoute)

1. Projet routes connectées

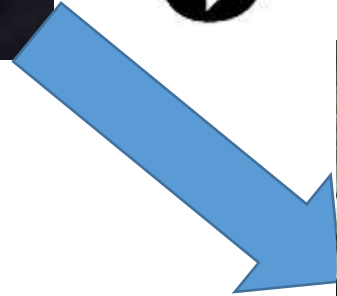


2. Organisation VH

- 24 centres d'exploitation => 8 saleuses équipées
 - 21 patrouilleurs => 5 équipés
 - 5 responsables territoriaux (RVH)
 - 1 CIGT
-
- Inforoute 71
 - Système d'aide à la décision VAISALA-Météo France

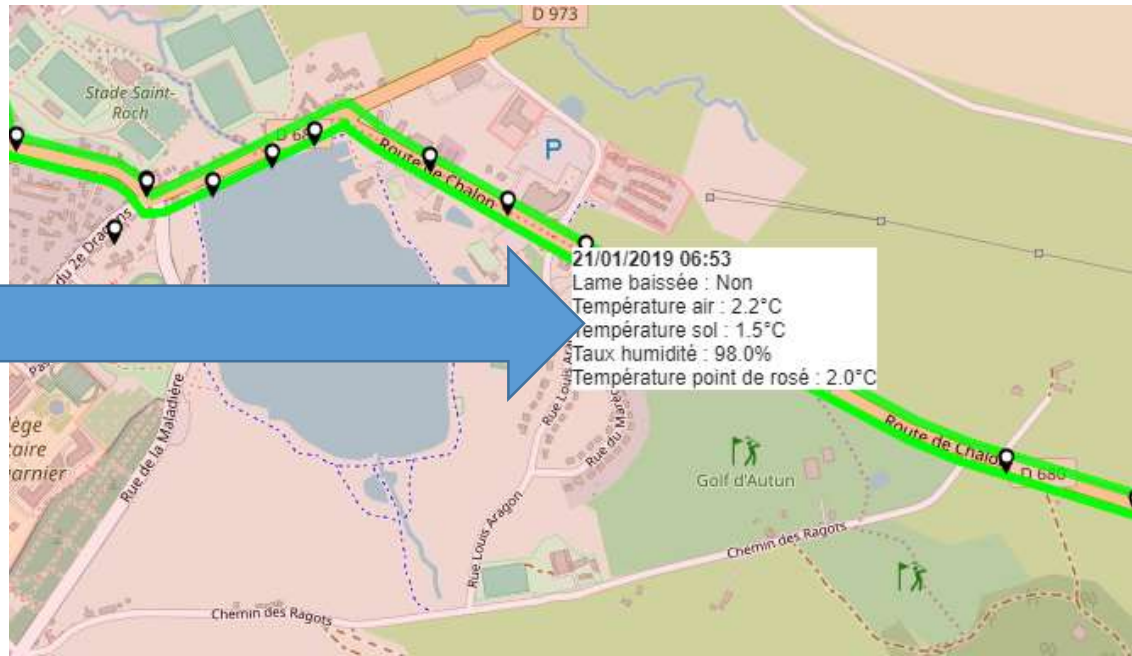
3. Patrouille VH

Connaissance des paramètres météoroutiers en continu



3. Patrouille VH

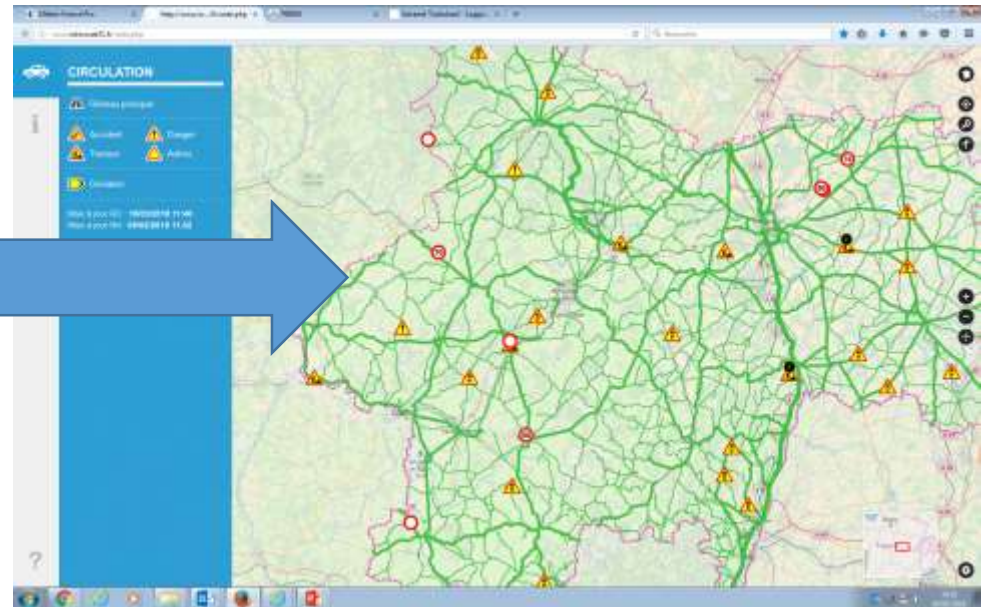
Informations partagées



Aide à la décision
Suivi opérationnel

3. Patrouille VH

Saisie des conditions de circulation



Publication en temps réel

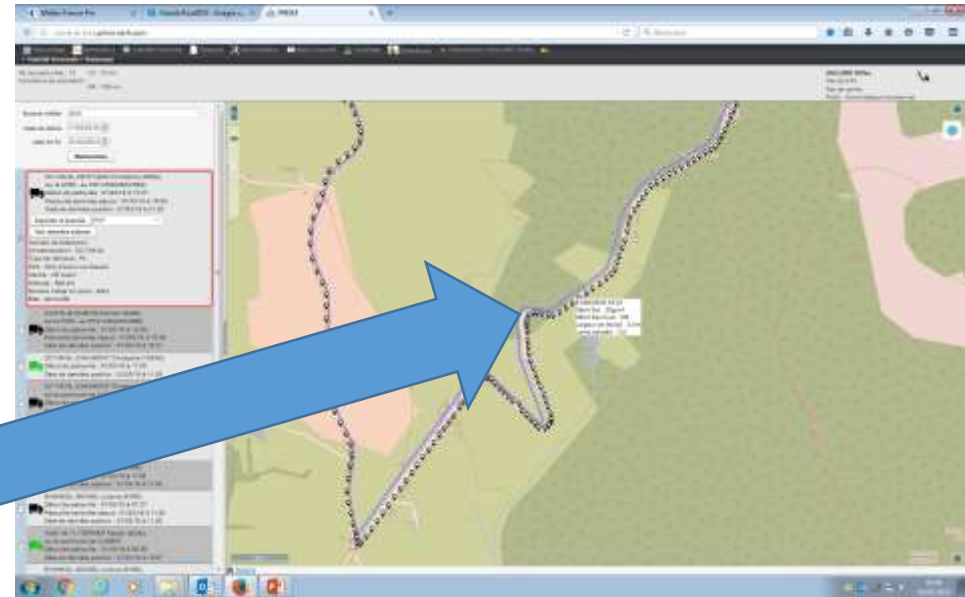
3. Patrouille VH

- Points forts :
 - Utilisation très simple
 - Communication immédiate
 - Données pertinentes
 - Amélioration de la qualité de la surveillance
 - Support formations

- Points à améliorer :
 - Rôle du RVH à faire évoluer
 - Fiabilité du matériel
 - Coût du dispositif

4. Interventions

Données boîtier saleuses



Suivi opérationnel

4. Interventions

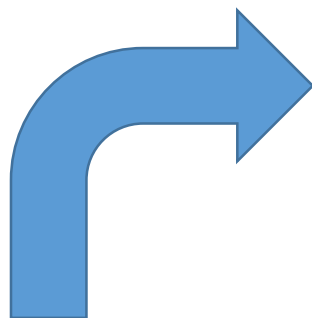
- Points forts :
 - Très peu de saisie pendant intervention (lame)
 - Réactivité opérationnelle

- Points à améliorer :
 - Adaptation au parc matériel diversifié
 - Étalonnage des saleuses
 - Connexion Bluetooth
 - Rendu cartographique

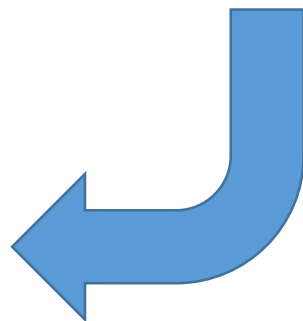
5. Traitement des données

- Suivi d'activités: passerelle M2M bidirectionnelle

Transfert automatique toutes les nuits des agents et véhicules de IG4 vers PRISM (utilisé lors de la connexion : id + immatriculation)



CONNECTEUR MANUEL POUR LE MOMENT



Intégration des activités saisies et collectées (véhicule, agent, nature de l'activité, ...) dans PRISM pour pré remplir IG4

5. Traitement des données

Objectifs :

- Simplifier les saisies
- Suivre les temps de repos
- Renseigner la consommation de fondants

Moyens :

- Développer des interfaces (PRISM)
- Valider les enjeux

**POUR VOUS,
le DÉPARTEMENT agit !**



Département de Saône-et-Loire
Direction des routes et infrastructures
Gilles Galland