

# RETOUR D'EXPÉRIENCE SUR LES AVIS DE L'AE CAS DU PN 20 À LA VALBONNE (01)

D. LLORENS  
DT AuRA

# 01.

## CAS DU PN20



**Légende**

Limites communales	Bande d'enquête	<b>Infrastructures définitives</b>	<b>Infrastructures provisoires</b>
Passage à niveau n°20		Bassins et équipements	Aire de préfabrication
<b>Infrastructures de transport</b>		Projet routier	
Réseau principal		Pont rail	
Réseau secondaire		Talus routier	
Voie ferrée			

RD84B - SUPPRESSION DU PASSAGE A NIVEAU N°20

ETUDE D'IMPACT SUR L'ENVIRONNEMENT

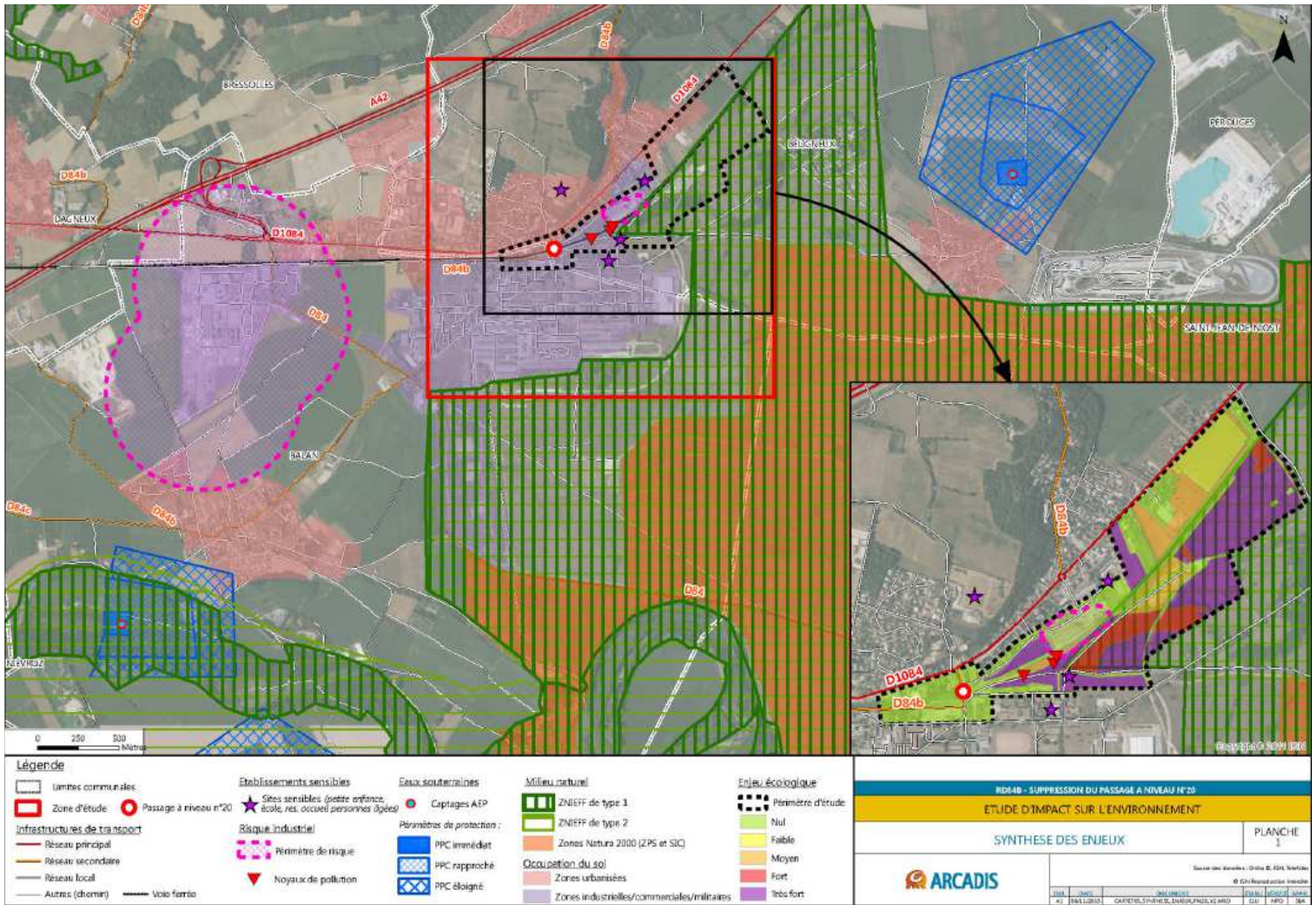
PLAN GENERAL DES TRAVAUX

PLANCHE 1

DATE	OPERATION	PROJET	TRAVAIL	STATUT	ACTE
A2	09/02/2024	CARTELLA P&T P&O 42492	BOJ	AVP	30A

REX AVIS AE





**RDE4B - SUPPRESSION DU PASSAGE A NIVEAU N°20**

**ETUDE D'IMPACT SUR L'ENVIRONNEMENT**

**SYNTHÈSE DES ENJEUX**

PLANCHE 1

ARCADIS

Source des données : Data © IGN, IGN/IGN

© IGN Reproduction interdite

PROJ.	TRACÉ	PROJET	STATUT	PROJET	PROJET
A3	DNA L2023	CAPETES, SYNTHESE, ENQUÊTES, VEARD	PLANNING	PROJET	PROJET
			CLD	MAPD	SB4

# Avis de l'AE

Avis de l'AE sur EI	Mémoire en réponse
Abandon suppression PN19	Projet différent
Vérification du planning du projet	Coupure ferroviaire en mai 2017
Analyse précise des accidents de la route	Analyse de l'incidentologie
Amélioration des modes doux	Amélioration du passage souterrain existant en gare
<b>Présenter les mesures ERC du dossier de demande de dérogation</b>	2 ha impactés, essentiellement pelouses sèches : 5 ha compensés
Incidences Natura 2000 abordée uniquement sous l'angle surfacique	Analyse faite en termes de fonctionnalité
Traitement acoustique de 2 habitations	Vérification de l'isolement de ces 2 habitations
Gestion des terres polluées	Précisions sur la phase travaux
<b>Augmentation du risque industriel vis-à-vis des silos versus diminution du risque routier au PN</b>	Analyse des risques combinés industriels, routiers et ferroviaires

# 02.

## RETOUR D'EXPÉRIENCE DEPUIS LA CRÉATION DE L'AE

# LES AVIS DE L'AE DEPUIS 2010 EN AURA

Avis de l'AE sur EI	Décisions au K par K
03/2010 Pont rail sur le Lavézon (07)	
03/2010 Suppression PN 56 Lalleyriat (01)	
06/2010 Création voie K Part-Dieu (69)	
11/2010 CFAL Nord (01-69)	
05/2011 CEVA (74)	<div data-bbox="1211 676 1615 858" style="background-color: #00838f; color: white; padding: 5px; border-radius: 10px; text-align: center;">                     EI systématique à partir de seuils financiers                 </div>
06/2011 Gare de Villefranche/Saône (69)	
07/2011 PEM Oullins (69)	
09/2011 Gare de Montluel (01)	
09/2011 Suppression PN46 Sallanches (74)	
11/2011 Déblai des Ayasses (26)	
12/2011 Accès Alpins (38-73)	<div data-bbox="1487 1023 1883 1209" style="background-color: #00838f; color: white; padding: 10px; border-radius: 10px; text-align: center;">                     Création procédure K par K                 </div>
02/2012 Suppression PN 11 St-Pierre-Chandieu (69)	
02/2012 Modernisation St-Gervais/Vallorcine (74)	
04/2012 Gare de Clermont-Ferrand (63)	07/2012 Gare de Sathonay (69)
10/2013 Suppression PN68 Allinges (74)	07/2012 Gare de Bourgoin (38)

# LES AVIS DE L'AE DEPUIS 2010 EN AURA

Avis de l'AE sur EI	Décisions au K par K
10/2013 Ayasses défrichement (26)	11/2012 PRA Confluence (69)
03/2015 Suppression PN20 Valbonne (01)	12/2012 Suppression PN68 Allinges (74)
04/2013 Voiries ZAC Lyon Confluence (69)	12/2012 Suppression PN20 Valbonne (01)
	01/2013 Ayasses défrichement (26)
	03/2013 Tunnel St-Martin-Estréaux (42)
	04/2013 PRA Beynost (01)
	07/2013 Base travaux Eurre (26)
	09/2013 PRA d'Oex (74)
	12/2013 Filets protecteurs la Saulcette (73)
	11/2013 Gare de Lyon Perrache (69)
11/2014 Halte d'Irigny (69)	01/2014 Halte d'Irigny (69)
11/2014 Déchargement déblais des Ayasses (26)	10/2014 Plate forme Naviland (69)
01/2015 Accès ouest St-Julien-en-Genevois (74)	11/2015 Suppression PN74 St-Sixt (74)
02/2016 Voie L Part-Dieu (69)	11/2015 Viaduc sur l'Ay (07)
07/2016 Suppression PN90-91 Reignier (74)	12/2015 PRO Bergonzoli (38)
10/2016 Suppression PN93 Etrembières (74)	04/2016 Faisceau St-Avre (73)

20 % d'EI suite  
à K par K



# LES AVIS DE L'AE DEPUIS 2010 EN AURA

Avis de l'AE sur EI	Décisions au K par K
01/2017 PEM Part-Dieu (69)	06/2016 Suppression PN65 du Breuil (69)
05/2017 PEM part-Dieu (69)	09/2016 Suppression PN15 St-Just (07)
	10/2016 Suppression PN 32 Champagne (07)
	03/2017 Base travaux de portes (26)
	05/2017 Base travaux de Chasse (38)
26 avis sur étude d'impact	23 cas par cas / 6 décisions positives

Réforme  
nomenclature

# LES PRATIQUES INTERNES

Les pratiques internes ont-elles évoluées depuis la création de l'AE ?

SNCF Réseau prend-t-il en compte systématiquement les avis de l'AE ?

Y donne-t-on systématiquement une suite favorable ?

Les recours s'appuient-ils sur les avis de l'AE ?